

## Samohybné kloubové pracovní plošiny



# Genie® Z-45/25J Bi-Energy



# Kloubové pracovní plošiny

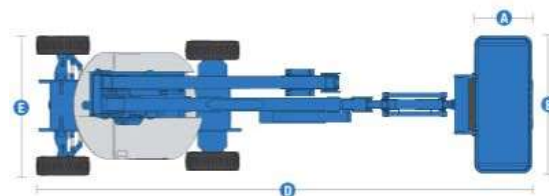
## Genie® Z-45/25J Bi-Energy



### MODEL Genie® Z-45/25J Bi-Energy

#### ROZMĚRY

Pracovní výška max.	15,94 m
Výška podlahy koše	13,94 m
Stranový dosah max.	7,65 m
Přemostění max.	7,24 m
<b>A</b> Délka koše	0,76 m
<b>B</b> Šířka koše	1,83 m
<b>C</b> Celková výška v transportní poloze	2 m
<b>D</b> Celková délka v transportní poloze	6,83 m
<b>E</b> Celková šířka	1,79 m
<b>F</b> Rozvor náprav	2,03 m
<b>G</b> Světlost podvozku	24 cm
Nouzové čerpadlo	24 V DC



#### PROVOZNÍ VLASTNOSTI

Nosnost koše max.	227 kg
Otoč koše	160°
Vertikální otoč JIB ramene	135°
Délka jibového ramene	1,52 m
Rotace základny	355°
Rychlost pojezdu - v transportní poloze	4,8 km/h
Rychlost pojezdu - ve zdvižené poloze	1 km/h
Stoupavost - v transportní poloze	30 %
Poloměr otáčení - vnitřní/ vnější	1,8 4,27 m
Zadní přesah ramen oproti základně	0
Aktivace senzoru náklonu (zpředu dozadu/ze strany)	2,5°- 4,5° / 4,5°
Kola - plná, nezačukující	0.23 × 0.37 m
Objem hydraulické nádrže	30.3 L

#### NAPÁJENÍ

Napájecí zdroj (počet baterií a jejich kapacita)	48 V DC (8 × 6 V 350 Ah)
Objem palivové nádrže	Diesel (34 l)

#### HLADINY HLUKU A VIBRACÍ

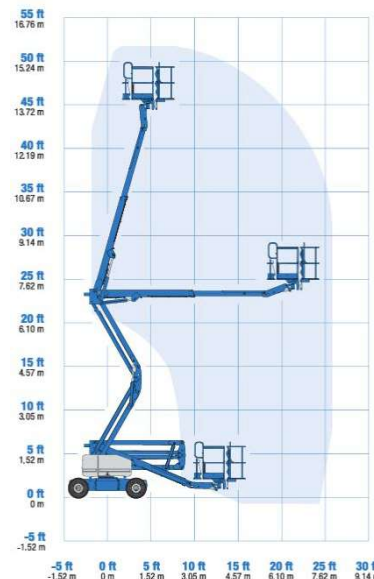
Hladina akustického tlaku (v transportní poloze)	<78 dBA
Hladina akustického tlaku (v pracovní poloze)	<76 dBA
Vibrace	2,5 m/s <sup>2</sup>

#### CELKOVÁ HMOTNOST\*\*\*

7 400 kg

#### SPLNĚNÍ NOREM

Směrnice EU: 2006/42/ES - stroje (harmonizovaná norma EN280); 2004/108/ES (elektromagnetická kompatibilita); 2006/95/ES (směrnice pro nízké napětí).



Aktuální nabídka

22.8.2024

Změny a chyby v prospektovém listě vyhrazeny.



# Articulated Boom Lifts

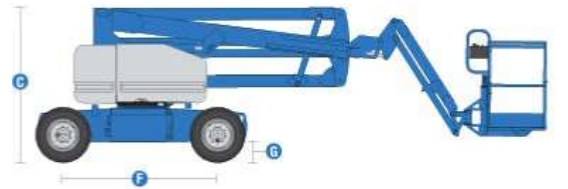
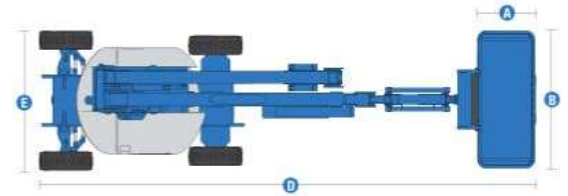
## Genie® Z-45/25J Bi-Energy



### MODEL Genie® Z-45/25J Bi-Energy

#### TECHNICAL DATA

Working height max.	15,94 m
Platform height max.	13,94 m
Horizontal reach max.	7,65 m
Up and over clearance max.	7,24 m
<b>A</b> Platform length	0,76 m
<b>B</b> Platform width	1,83 m
<b>C</b> Height - stowed	2 m
<b>D</b> Length - stowed	6,83 m
<b>E</b> Width	1,79 m
<b>F</b> Wheelbase	2,03 m
<b>G</b> Ground clearance - center	24 cm
Auxiliary power unit	24 V DC



#### OPERATING CHARACTERISTICS

Lift capacity max. - unrestricted	227 kg
Platform rotation	160°
Vertical jib rotation	135°
Jib length	1,52 m
Turntable rotation	355°
Drive speed - stowed	4,8 km/h
Drive speed - raised	1 km/h
Gradeability - stowed	30 %
Turning radius - inside/outside	1,8 4,27 m
Turntable tailswing	0
Tilt sensor activation (front to back/side to side)	2,5° - 4,5° / 4,5°
Tires - solid, non-marking	0.23 × 0.37 m
Hydraulic tank capacity	30.3 L

#### POWER SUPPLY

Power	48 V DC (8 × 6 V 350 Ah)
Fuel tank capacity	Diesel (34 l)

#### NOISE AND VIBRATION LEVELS

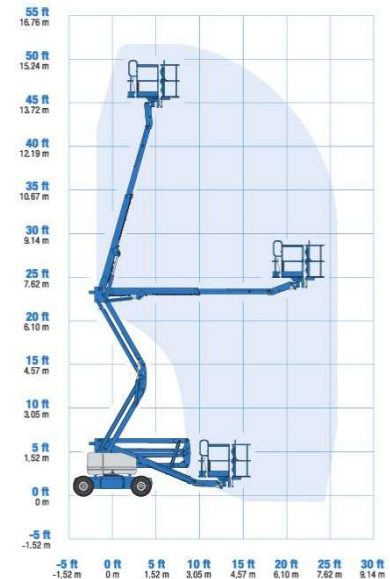
Sound Pressure level (ground workstation)	<78 dBA
Sound Pressure level (platform workstation)	<76 dBA
Vibrations	2,5 m/s <sup>2</sup>

#### TOTAL WEIGHT\*\*\*

7 400 kg

#### COMPLIANCE WITH STANDARDS

EU directive: 2006/42/EC - machines (harmonized standard EN280); 2004/108/EC (electromagnetic compatibility); 2006/95/EC (Low Voltage Directive).



Current Offer

22.8.2024

Changes and errors in the brochure reserved.

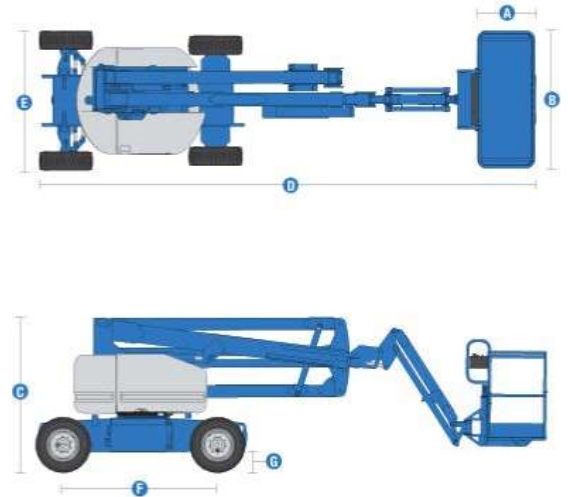


# Platforme articulate

## Genie® Z-45/25J Bi-Energy



MODEL	Genie® Z-45/25J Bi-Energy
<b>DATE TEHNICE</b>	
Înălțime maximă de lucru	15,94 m
Înălțimea maximă a platformei	13,94 m
Acoperire maximă orizontală	7,65 m
Distanță maximă sus și deasupra	7,24 m
<b>A</b> Lungimea platformei	0,76 m
<b>B</b> Lățimea platformei	1,83 m
<b>C</b> Înălțime - stivuit	2 m
<b>D</b> Lungime - stivuit	6,83 m
<b>E</b> Lățime	1,79 m
<b>F</b> Distanța între axe	2,03 m
<b>G</b> Gardă la sol - centru	24 cm
Unitate de alimentare auxiliară	24 V DC



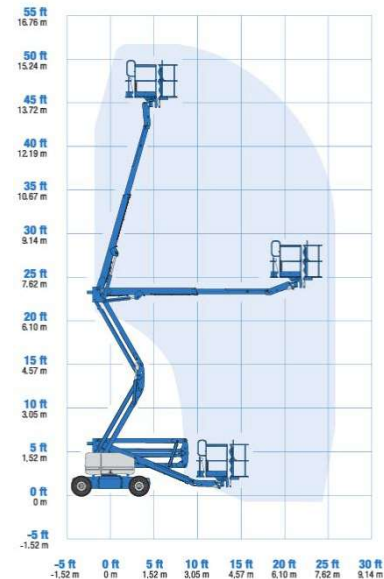
CARACTERISTICI DE FUNCȚIONARE	
Capacitate de ridicare	227 kg
Rotația platformei	160 °
Rotație verticală a brațului	135 °
Lungime braț	1,52 m
Rotația mesei rotative	355 °
Viteza de rulare - stivuit	4,8 km/h
Viteza de rulare - ridicat	1 km/h
Capacitate de urcare - pliată	30 %
Rază de întoarcere - înăuntru/afară	1,8 4,27 m
Balansoarul platformei de pivotare	0
Activarea senzorului de înclinare (în față/în lateral)	2,5°- 4,5° / 4,5°
Anvelope - solide, fără urme	0.23 x 0.37 m
Capacitate rezervor hidrolic	30.3 L

ALIMENTARE ELECTRICĂ	
Sursă de alimentare	48 V DC (8 x 6 V 350 Ah)
Capacitatea rezervorului de combustibil	Diesel (34 l)

NIVELURI DE ZGOMOT ȘI VIBRAȚII	
Nivel de presiune acustică (la sol)	<78 dBA
Nivel de presiune acustică (pe platformă)	<76 dBA
Vibrații	2,5 m/s <sup>2</sup>

GREUTATE TOTALĂ***	
	7 400 kg

RESPECTAREA STANDARDELOR	
Directive UE: 2006/42/CE - Mașini (standard armonizat EN280); 2004/108 / CE (CEM); 2006/95/CE (LVD)	



Oferta actuala

22.8.2024

Modificări și erori în broșură rezervate.



# Karos szerkezetű személyemelő

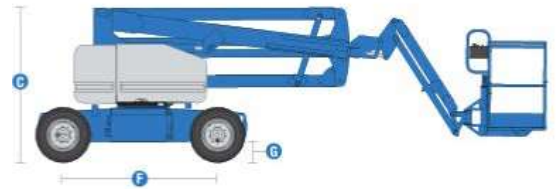
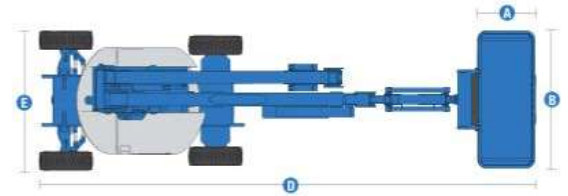
## Genie® Z-45/25J Bi-Energy

A TEREX BRAND

### MODEL Genie® Z-45/25J Bi-Energy

#### TECHNIKAI ADATOK

Maximum munkamagasság	15,94 m
Kosár maximum magassága	13,94 m
Vízszintes maximum kinyúlás	7,65 m
Fel és átnyúlási maximum	7,24 m
<b>A</b> Kosár hossza	0,76 m
<b>B</b> Kosár szélessége	1,83 m
<b>C</b> Magasság összehúzva	2 m
<b>D</b> Hossz összehúzva	6,83 m
<b>E</b> Szélesség	1,79 m
<b>F</b> Tengelytáv	2,03 m
<b>G</b> Hasmagasság - közép	24 cm
Kiegészítő energiaforrás	24 V DC



#### MŰKÖDÉSI JELLEMZŐK

Kosár teherbírása	227 kg
Kosár forgathatósága	160 °
Függőlegesen a gém	135 °
Darualj hossza	1,52 m
Forgóváz forgatása	355 °
Haladási sebesség - összecsuksva	4,8 km/h
Haladási sebesség - kiemelve	1 km/h
Emelkedési képesség - összehajtva	30 %
Fordulási sugár - belső/külső	1,8 4,27 m
Forgóasztal hátsó kihajlása	0
Dőlésszög-érzékelő aktiválása (előre hátra/oldalra)	2,5°- 4,5° / 4,5°
Abronsok	0.23 × 0.37 m
Hidraulikus tartály kapacitása	30.3 L

#### TÁPEGYSÉG

Tápellátás	48 V DC (8 × 6 V 350 Ah)
Üzemanyagtartály kapacitása	Diesel (34 l)

#### ZAJ- ÉS REZGÉSSZINT

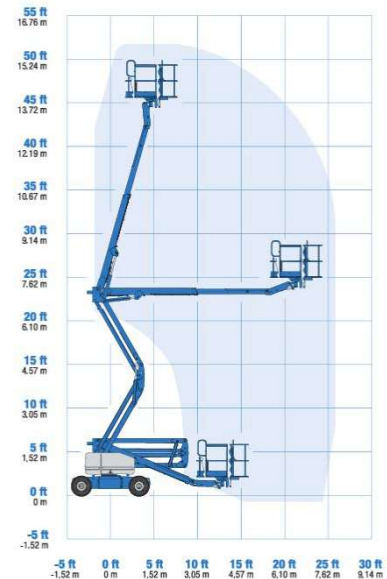
Hangnyomás(földi munka esetében)	<78 dBA
Hangnyomás(kosárban történő munka esetében)	<76 dBA
Vibráció	2,5 m/s <sup>2</sup>

#### TELJES SÚLY\*\*\*

7 400 kg

#### SZABVÁNYOKNAK VALÓ MEGFELELÉS

EU irányelvek: 2006/42 / EK - gépek (harmonizált EN288 szabvány); 2004/108 / EK (EMC); 2006/95 / EK (LVD)



Jelenlegi ajánlat

22.8.2024

Változtatások és hibák a prospektusban fenntartva.

