

Samohybné teleskopické pracovní plošiny

Genie
A TEREX BRAND

Genie® SX™-125 XC™



Teleskopické pracovní plošiny

Genie® SX™-125 XC™



A TEREX BRAND

MODEL	SX™-125 XC™
ROZMĚRY	
Pracovní výška max.	40,1 m
Výška podlahy koše max.	38,1 m
Dosah pod úroveň terénu	2,69 m
Stranový dosah max.	24,38 m
A Délka pracovního koše (verze 8 ft/6 ft)	0.91 m / 0.76 m
B Šířka pracovního koše (verze 8 ft/6 ft)	2.44 m / 1.83 m
C Výška ve snížené poloze	3.05 m
D Celková délka ve snížené poloze	14.25 m
D Transportní délka (jib zastrčený pod ramenem)	12.19 m
E Šířka stroje (neroztažené nápravy)	2.49 m
E Šířka stroje (roztažené nápravy)	3.94 m
F Rozvor náprav (neroztažené nápravy)	4.11 m
F Rozvor náprav (roztažené nápravy)	4.11 m
G Světlná výška - střed	0.38 m
H Výška pod protizávažím	1.22 m

PROVOZNÍ VLASTNOSTI	
Nosnost koše max. (omezený rozsah/neomezený)	454 kg/ 300 kg
Otoč koše	160°
Vertikální otoč JIB ramene	135°
Délka jibového ramene	1.52 m
Rotace základny	360°
Rychlost pojezdu - v transportní poloze	4,9 km/h
Rychlost pojezdu - ve zdvižené poloze	0,6 km/h
Stoupavost - v transportní poloze	40 %
Poloměr otáčení - vnitřní/vnější (náprava nerozt.)	8.03 m / 9.96 m
Poloměr otáčení - vnitřní/vnější (roztažená náprava)	2.90 m / 6.17 m
Aktivace senzoru náklonu (zpředu dozadu/ze strany)	4.5° / 4.5°
Pneumatiky	445D50 / 710
Objem hydraulické nádrže	208 L

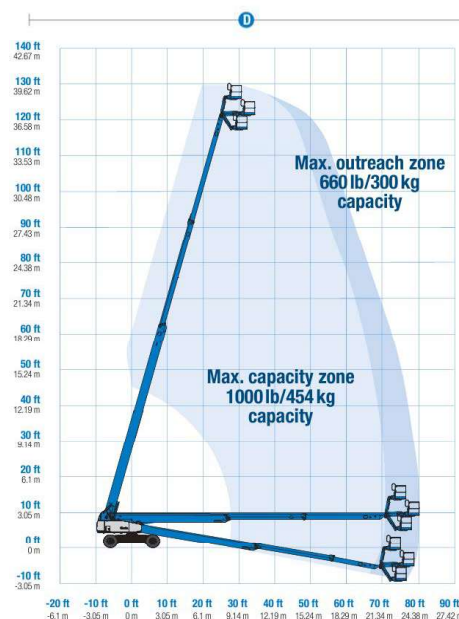
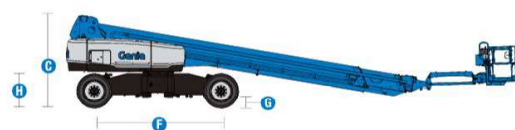
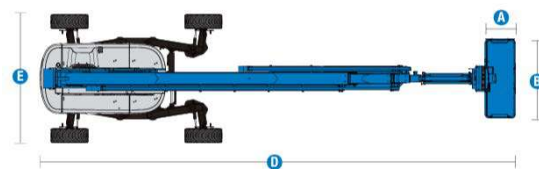
NAPÁJENÍ	
Pohon	Diesel
Objem palivové nádrže	151 L

HLADINY HLUKU A VIBRACÍ	
Hladina akustického tlaku (v transportní poloze)	<91 dBA
Hladina akustického tlaku (v pracovní poloze)	<75 dBA
Vibrace	<2,5 m/s ²

CELKOVÁ HMOTNOST***	
	20 700 kg

SPLNĚNÍ NOREM	
Směrnice EU: 2006/42/ES - stroje (harmonizovaná norma EN280); 2004/108/ES (elektromagnetická kompatibilita); 2006/95/ES (směrnice pro nízké napětí).	

Změny a chyby v prospektovém listě vyhrazeny.



Aktuální nabídka

26.8.2024



Telescopic Boom Lifts

Genie® SX™-125 XC™



A TEREX BRAND

MODEL	SX™-125 XC™
TECHNICAL DATA	
Working height max.	40,1 m
Platform height max.	38,1 m
Below ground reach	2,69 m
Horizontal reach max.	24,38 m
A Platform length (8 ft/6 ft)	0.91 m / 0.76 m
B Platform width (8 ft/6 ft)	2.44 m / 1.83 m
C Height - stowed	3.05 m
D Length - stowed	14.25 m
D Length - storage/transport (jib tucked under)	12.19 m
E Width (axles retracted)	2.49 m
E Width (axles extended)	3.94 m
F Wheelbase (axles retracted)	4.11 m
F Wheelbase (axles extended)	4.11 m
G Ground clearance - center	0.38 m
H Height under counterweight	1.22 m

OPERATING CHARACTERISTICS	
Lift capacity max. - restricted/unrestricted	454 kg/ 300 kg
Platform rotation	160°
Vertical jib rotation	135°
Jib length	1.52 m
Turntable rotation	360°
Drive speed - stowed	4,9 km/h
Drive speed - raised	0,6 km/h
Gradeability - stowed	40 %
Turning radius - inside/outside (axle retracted)	8.03 m / 9.96 m
Turning radius - inside/outside (axle extended)	2.90 m / 6.17 m
Tilt sensor activation (front to back/side to side)	4.5° / 4.5°
Tires	445D50 / 710
Hydraulic tank capacity	208 L

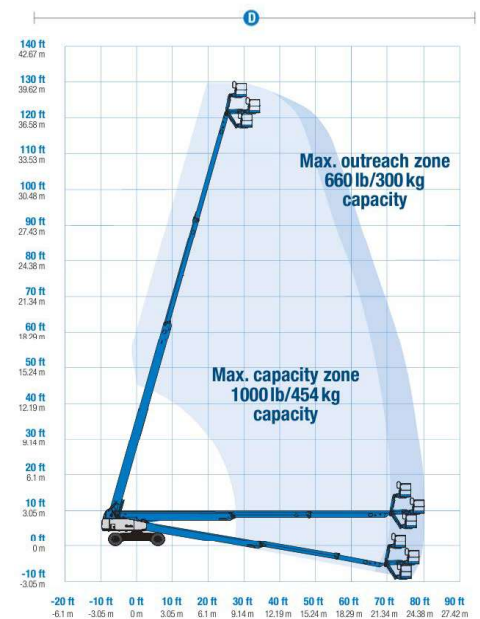
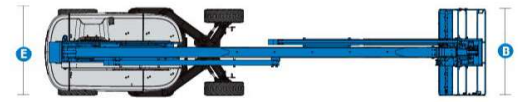
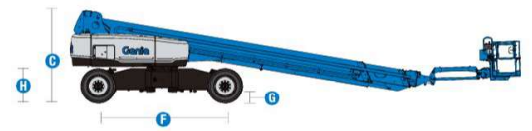
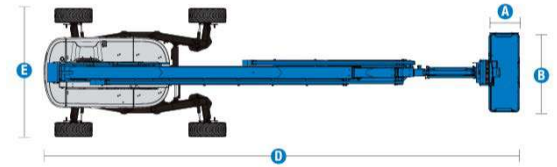
POWER SUPPLY	
Power	Diesel
Fuel tank capacity	151 L

NOISE AND VIBRATION LEVELS	
Sound Pressure level (ground workstation)	<91 dBA
Sound Pressure level (platform workstation)	<75 dBA
Vibrations	<2,5 m/s ²

TOTAL WEIGHT***	
	20 700 kg

COMPLIANCE WITH STANDARDS	
EU directive: 2006/42/EC - machines (harmonized standard EN280); 2004/108/EC (electromagnetic compatibility); 2006/95/EC (Low Voltage Directive).	

Changes and errors in the brochure reserved.



Current Offer

26.8.2024



Lift cu braț telescopic

Genie® SX™-125 XC™



A TEREX BRAND

MODEL	SX™-125 XC™
DATE TEHNICE	
Înălțime maximă de lucru	40,1 m
Înălțimea maximă a platformei	38,1 m
Atingere subterană	2,69 m
Distanță maximă orizontală	24,38 m
A Lungime platformă (8 ft/6 ft)	0.91 m / 0.76 m
B Lățime platformă (8 ft/6 ft)	2.44 m / 1.83 m
C Înălțime - pliată	3.05 m
D Lungime - pliată	14.25 m
D Lungime - depozitare/transport (braț pliat)	12.19 m
E Lățime (axe retrase)	2.49 m
E Lățime (axe extinse)	3.94 m
F Ampatament (axe retrase)	4.11 m
F Ampatament (axe extinse)	4.11 m
G Înălțimea la sol - centru	0.38 m
H Înălțime sub contragreutate	1.22 m

CARACTERISTICI DE FUNCIONARE	
Capacitate max. ridicare-restricționat/nerefracțion.	454 kg/ 300 kg
Rotația platformei	160 °
Rotație verticală a brațului	135 °
Lungime braț	1.52 m
Rotația mesei rotative	360 °
Viteza de rulare - stivuit	4,9 km/h
Viteza de rulare - ridicat	0,6 km/h
Capacitate de urcare - pliată	40 %
Rază de întoarcere-interior/exterior (axă retractată)	8.03 m / 9.96 m
Rază de întoarcere - interior/exterior (axă extinsă)	2.90 m / 6.17 m
Activarea senzorului de înclinare (în față/în lateral)	4.5° / 4.5°
Anvelope	445D50 / 710
Capacitate rezervor hidraulic	208 L

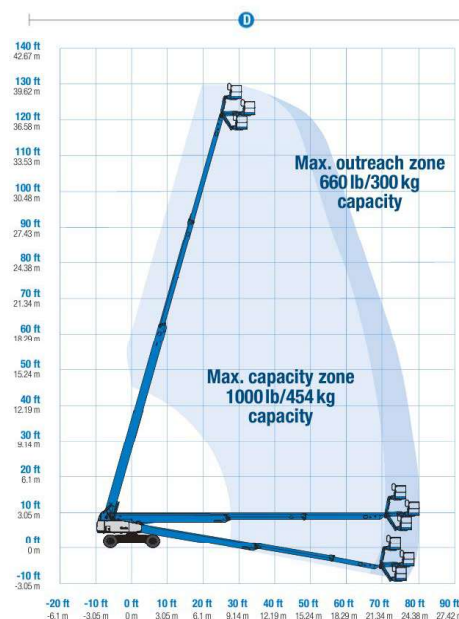
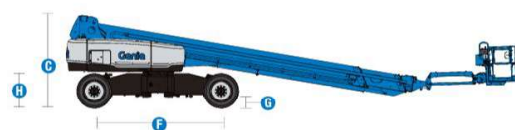
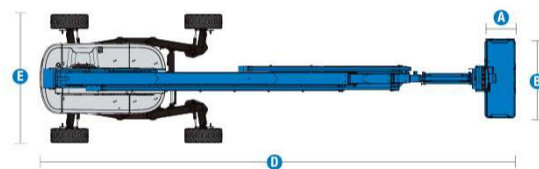
ALIMENTARE ELECTRICĂ	
Putere	Diesel
Capacitatea rezervorului de combustibil	151 L

NIVELURI DE ZGOMOT ȘI VIBRAȚII	
Nivel de presiune acustică (la sol)	<91 dBA
Nivel de presiune acustică (pe platformă)	<75 dBA
Vibrații	<2,5 m/s ²

GREUTATE TOTALĂ***	
	20 700 kg

RESPECTAREA STANDARDELOR	
Directive UE: 2006/42/CE - Mașini (standard armonizat EN280); 2004/108 / CE (CEM); 2006/95/CE (LVD)	

Modificări și erori în broșură rezervate.



Oferta actuala

26.8.2024



Telepítős gémemelő

Genie® SX™-125 XC™

A TEREX BRAND

MODEL	SX™-125 XC™
TECHNIKAI ADATOK	
Maximum munkamagasság	40,1 m
Kosár maximum magassága	38,1 m
Föld alatti elérés	2,69 m
Max. vízszintes elérés	24,38 m
A Platform hossza (8 ft/6 ft)	0.91 m / 0.76 m
B Platform szélessége (8 ft/6 ft)	2.44 m / 1.83 m
C Magasság - összecsuksva	3.05 m
D Hossz - összecsuksva	14.25 m
D Hossz - tárolás/szállítás (behúzott gémmel)	12.19 m
E Szélesség (összehúzott tengelyek)	2.49 m
E Szélesség (kinyújtott tengelyek)	3.94 m
F Tengelytáv (összehúzott tengelyek)	4.11 m
F Tengelytáv (kinyújtott tengelyek)	4.11 m
G Talajköz - közép	0.38 m
H Magasság ellensúly alatt	1.22 m

MŰKÖDÉSI JELLEMZŐK	
Max. emelési kapacitás - korl./korlátozás nélkül	454 kg/ 300 kg
Kosár forgathatósága	160 °
Függőlegesen a gém	135 °
Rakódó kar hossza	1.52 m
Forgóváz forgatása	360 °
Haladási sebesség - összecsuksva	4,9 km/h
Haladási sebesség - kiemelve	0,6 km/h
Emelkedési képesség - összehajtva	40 %
Fordulási sugár - belső/külső (összehúzott tengely)	8.03 m / 9.96 m
Fordulási sugár - belső/külső (kinyújtott tengely)	2.90 m / 6.17 m
Dőlésszög-érzékelő aktiválása (előre hátra/oldalra)	4.5° / 4.5°
Gumiabroncsok	445D50 / 710
Hidraulikus tartály kapacitása	208 L

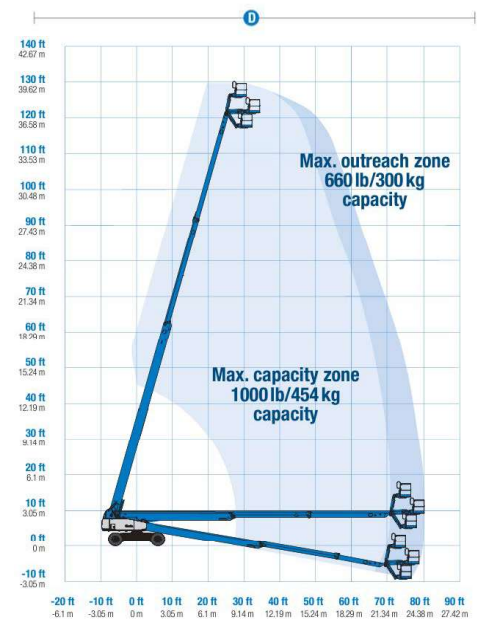
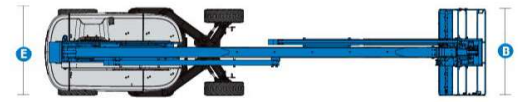
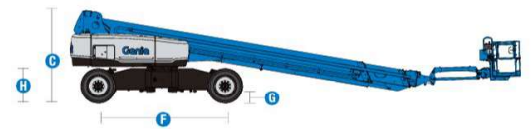
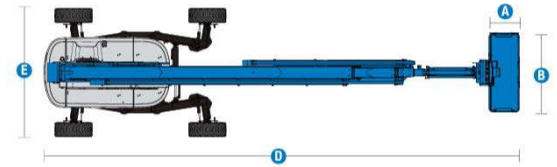
TÁPEGYSÉG	
Teljesítmény	Diesel
Üzemanyagtartály kapacitása	151 L

ZAJ- ÉS REZGÉSSZINT	
Hangnyomás(földi munka esetében)	<91 dBA
Hangnyomás(kosárban történő munka esetében)	<75 dBA
Vibráció	<2,5 m/s ²

TELJES SÚLY***	
	20 700 kg

SZABVÁNYOKNAK VALÓ MEGFELELÉS	
EU irányelvek: 2006/42 / EK - gépek (harmonizált EN288 szabvány); 2004/108 / EK (EMC); 2006/95 / EK (LVD)	

Változtatások és hibák a prospektusban fenntartva.



Jelenlegi ajánlat

26.8.2024

