

## Samohybné teleskopické pracovní plošiny

**Genie**  
A TEREX BRAND

# Genie® SX™-105 XC™



# Teleskopické pracovní plošiny

## Genie® SX™-105 XC™

A TEREX BRAND

| MODEL  | SX™-105 XC™     |
|--|-----------------|
| <b>ROZMĚRY</b>   |                 |
| Pracovní výška max.                                    | 34 m            |
| Výška podlahy koše max.                                | 32 m            |
| Dosah pod úroveň terénu                                | 2,69 m          |
| Stranový dosah max.                                    | 24,38 m         |
| <b>A</b> Délka pracovního koše (verze 8 ft/6 ft)       | 0.91 m / 0.76 m |
| <b>B</b> Šířka pracovního koše (verze 8 ft/6 ft)       | 2.44 m / 1.83 m |
| <b>C</b> Výška ve snížené poloze                       | 3.05 m          |
| <b>D</b> Celková délka ve snížené poloze               | 14.25 m         |
| <b>D</b> Transportní délka (jib zastrčený pod ramenem) | 12.19 m         |
| <b>E</b> Šířka stroje (neroztažené nápravy)            | 2.49 m          |
| <b>E</b> Šířka stroje (roztažené nápravy)              | 3.94 m          |
| <b>F</b> Rozvor náprav (neroztažené nápravy)           | 4.11 m          |
| <b>F</b> Rozvor náprav (roztažené nápravy)             | 4.11 m          |
| <b>G</b> Světlná výška - střed                         | 0.38 m          |
| <b>H</b> Výška pod protizávažím                        | 1.22 m          |

| PROVOZNÍ VLASTNOSTI                                  |                 |
|--|-----------------|
| Nosnost koše max. (omezený rozsah/neomezený)         | 454 kg/ 300 kg  |
| Otoč koše  | 160°            |
| Vertikální otoč JIB ramene                           | 135°            |
| Délka jibového ramene                                | 1.52 m          |
| Rotace základny                                      | 360°            |
| Rychlost pojezdu - v transportní poloze              | 4,9 km/h        |
| Rychlost pojezdu - ve zdvižené poloze                | 0,6 km/h        |
| Stoupavost - v transportní poloze                    | 40 %            |
| Poloměr otáčení - vnitřní/vnější (náprava nerozt.)   | 8.03 m / 9.96 m |
| Poloměr otáčení - vnitřní/vnější (roztažená náprava) | 2.90 m / 6.17 m |
| Aktivace senzoru náklonu (zpředu dozadu/ze strany)   | 4.5° / 4.5°     |
| Pneumatiky   | 385 / 65D22.5   |
| Objem hydraulické nádrže                             | 208 L           |

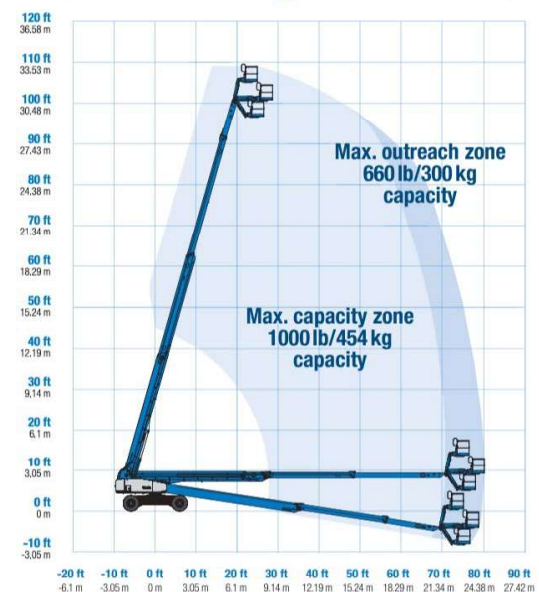
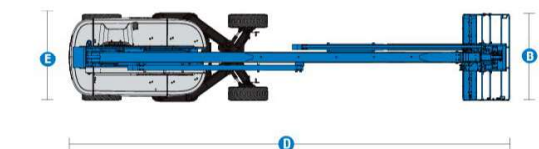
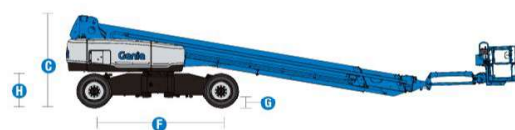
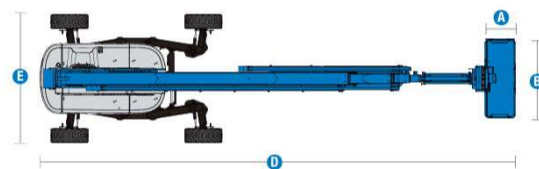
| NAPÁJENÍ              |        |
|-----------------------|--------|
| Pohon                 | Diesel |
| Objem palivové nádrže | 151 L  |

| HLADINY HLUKU A VIBRACÍ                          |                       |
|--|-----------------------|
| Hladina akustického tlaku (v transportní poloze) | <91 dBA               |
| Hladina akustického tlaku (v pracovní poloze)    | <75 dBA               |
| Vibrace  | <2,5 m/s <sup>2</sup> |

| CELKOVÁ HMOTNOST*** |           |
|---------------------|-----------|
|                     | 18 605 kg |

| SPLNĚNÍ NOREM  |  |
|--|--|
| Směrnice EU: 2006/42/ES - stroje (harmonizovaná norma EN280); 2004/108/ES (elektromagnetická kompatibilita); 2006/95/ES (směrnice pro nízké napětí). |  |

Změny a chyby v prospektovém listě vyhrazeny.



Aktuální nabídka

26.8.2024



# Telescopic Boom Lifts

## Genie® SX™-105 XC™



A TEREX BRAND

| MODEL  | SX™-105 XC™     |
|--|-----------------|
| <b>TECHNICAL DATA</b>                                  |                 |
| Working height max.                                    | 34 m            |
| Platform height max.                                   | 32 m            |
| Below ground reach                                     | 2,69 m          |
| Horizontal reach max.                                  | 24,38 m         |
| <b>A</b> Platform length (8 ft/6 ft)                   | 0.91 m / 0.76 m |
| <b>B</b> Platform width (8 ft/6 ft)                    | 2.44 m / 1.83 m |
| <b>C</b> Height - stowed                               | 3.05 m          |
| <b>D</b> Length - stowed                               | 14.25 m         |
| <b>D</b> Length - storage/transport (jib tucked under) | 12.19 m         |
| <b>E</b> Width (axles retracted)                       | 2.49 m          |
| <b>E</b> Width (axles extended)                        | 3.94 m          |
| <b>F</b> Wheelbase (axles retracted)                   | 4.11 m          |
| <b>F</b> Wheelbase (axles extended)                    | 4.11 m          |
| <b>G</b> Ground clearance - center                     | 0.38 m          |
| <b>H</b> Height under counterweight                    | 1.22 m          |

| <b>OPERATING CHARACTERISTICS</b>                    |                 |
|---|-----------------|
| Lift capacity max. - restricted/unrestricted        | 454 kg/ 300 kg  |
| Platform rotation                                   | 160°            |
| Vertical jib rotation                               | 135°            |
| Jib length  | 1.52 m          |
| Turntable rotation                                  | 360°            |
| Drive speed - stowed                                | 4,9 km/h        |
| Drive speed - raised                                | 0,6 km/h        |
| Gradeability - stowed                               | 40 %            |
| Turning radius - inside/outside (axle retracted)    | 8.03 m / 9.96 m |
| Turning radius - inside/outside (axle extended)     | 2.90 m / 6.17 m |
| Tilt sensor activation (front to back/side to side) | 4.5° / 4.5°     |
| Tires   | 385 / 65D22.5   |
| Hydraulic tank capacity                             | 208 L           |

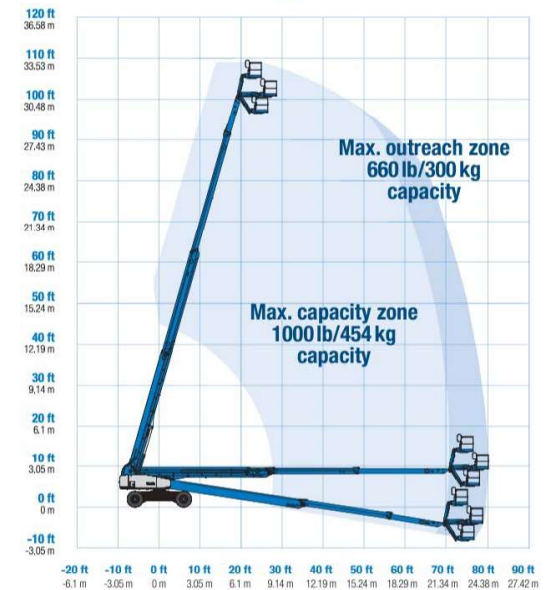
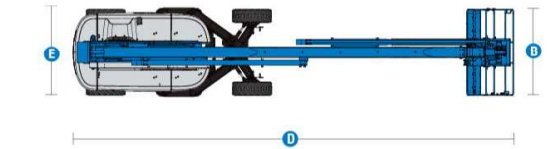
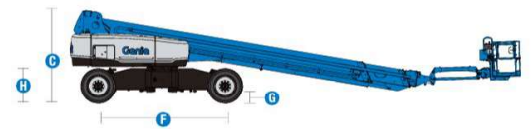
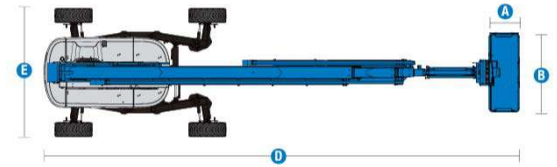
| <b>POWER SUPPLY</b> |        |
|---------------------|--------|
| Power               | Diesel |
| Fuel tank capacity  | 151 L  |

| <b>NOISE AND VIBRATION LEVELS</b>           |                       |
|---|-----------------------|
| Sound Pressure level (ground workstation)   | <91 dBA               |
| Sound Pressure level (platform workstation) | <75 dBA               |
| Vibrations                                  | <2,5 m/s <sup>2</sup> |

| <b>TOTAL WEIGHT***</b> |           |
|------------------------|-----------|
|                        | 18 605 kg |

| <b>COMPLIANCE WITH STANDARDS</b>  |  |
|---|--|
| EU directive: 2006/42/EC - machines (harmonized standard EN280); 2004/108/EC (electromagnetic compatibility); 2006/95/EC (Low Voltage Directive). |  |

Changes and errors in the brochure reserved.



Current Offer

26.8.2024



# Lift cu braț telescopic

## Genie® SX™-105 XC™



A TEREX BRAND

| MODEL  | SX™-105 XC™     |
|--|-----------------|
| <b>DATE TEHNICE</b>                                  |                 |
| Înălțime maximă de lucru                             | 34 m            |
| Înălțimea maximă a platformei                        | 32 m            |
| Atingere subterană                                   | 2,69 m          |
| Distanță maximă orizontală                           | 24,38 m         |
| <b>A</b> Lungime platformă (8 ft/6 ft)               | 0.91 m / 0.76 m |
| <b>B</b> Lățime platformă (8 ft/6 ft)                | 2.44 m / 1.83 m |
| <b>C</b> Înălțime - pliată                           | 3.05 m          |
| <b>D</b> Lungime - pliată                            | 14.25 m         |
| <b>D</b> Lungime - depozitare/transport (braț pliat) | 12.19 m         |
| <b>E</b> Lățime (axe retrase)                        | 2.49 m          |
| <b>E</b> Lățime (axe extinse)                        | 3.94 m          |
| <b>F</b> Ampatament (axe retrase)                    | 4.11 m          |
| <b>F</b> Ampatament (axe extinse)                    | 4.11 m          |
| <b>G</b> Înălțimea la sol - centru                   | 0.38 m          |
| <b>H</b> Înălțime sub contragreutate                 | 1.22 m          |

| CARACTERISTICI DE FUNCȚIONARE                          |                 |
|--|-----------------|
| Capacitate max. ridicare-restricționat/nerefracțion.   | 454 kg/ 300 kg  |
| Rotația platformei                                     | 160 °           |
| Rotație verticală a brațului                           | 135 °           |
| Lungime braț   | 1.52 m          |
| Rotația mesei rotative                                 | 360 °           |
| Viteza de rulare - stivuit                             | 4,9 km/h        |
| Viteza de rulare - ridicat                             | 0,6 km/h        |
| Capacitate de urcare - pliată                          | 40 %            |
| Rază de întoarcere-interior/exterior (axă retractată)  | 8.03 m / 9.96 m |
| Rază de întoarcere - interior/exterior (axă extinsă)   | 2.90 m / 6.17 m |
| Activarea senzorului de înclinare (în față/în lateral) | 4.5° / 4.5°     |
| Anvelope   | 385 / 65D22.5   |
| Capacitate rezervor hidraulic                          | 208 L           |

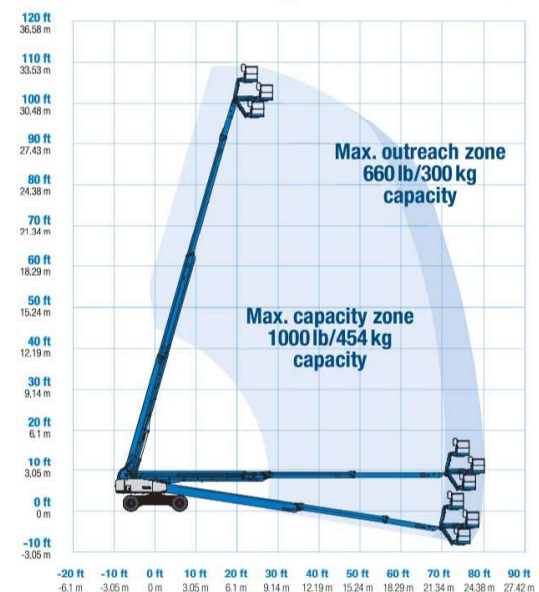
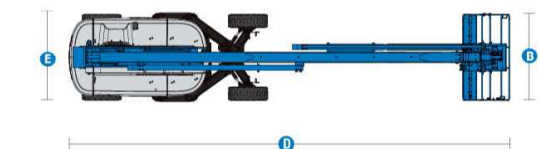
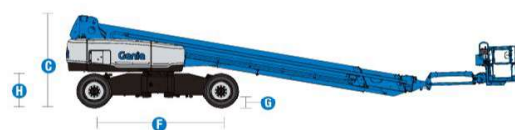
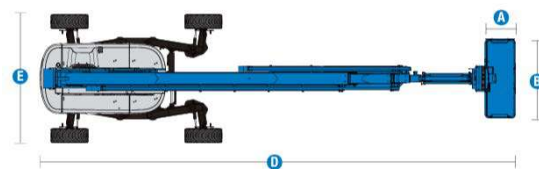
| ALIMENTARE ELECTRICĂ                    |        |
|---|--------|
| Putere                                  | Diesel |
| Capacitatea rezervorului de combustibil | 151 L  |

| NIVELURI DE ZGOMOT ȘI VIBRAȚII            |                       |
|---|-----------------------|
| Nivel de presiune acustică (la sol)       | <91 dBA               |
| Nivel de presiune acustică (pe platformă) | <75 dBA               |
| Vibrații                                  | <2,5 m/s <sup>2</sup> |

| GREUTATE TOTALĂ*** |           |
|--------------------|-----------|
|                    | 18 605 kg |

| RESPECTAREA STANDARDELOR  |  |
|---|--|
| Directive UE: 2006/42/CE - Mașini (standard armonizat EN280); 2004/108 / CE (CEM); 2006/95/CE (LVD) |  |

Modificări și erori în broșură rezervate.



Oferta actuala

26.8.2024



# Telepítős gémemelő

## Genie® SX™-105 XC™

A TEREX BRAND

| MODEL  | SX™-105 XC™     |
|--|-----------------|
| <b>TECHNIKAI ADATOK</b>                              |                 |
| Maximum munkamagasság                                | 34 m            |
| Kosár maximum magassága                              | 32 m            |
| Föld alatti elérés                                   | 2,69 m          |
| Max. vízszintes elérés                               | 24,38 m         |
| <b>A</b> Platform hossza (8 ft/6 ft)                 | 0.91 m / 0.76 m |
| <b>B</b> Platform szélessége (8 ft/6 ft)             | 2.44 m / 1.83 m |
| <b>C</b> Magasság - összecsuksva                     | 3.05 m          |
| <b>D</b> Hossz - összecsuksva                        | 14.25 m         |
| <b>D</b> Hossz - tárolás/szállítás (behúzott gémmel) | 12.19 m         |
| <b>E</b> Szélesség (összehúzott tengelyek)           | 2.49 m          |
| <b>E</b> Szélesség (kinyújtott tengelyek)            | 3.94 m          |
| <b>F</b> Tengelytáv (összehúzott tengelyek)          | 4.11 m          |
| <b>F</b> Tengelytáv (kinyújtott tengelyek)           | 4.11 m          |
| <b>G</b> Talajköz - közép                            | 0.38 m          |
| <b>H</b> Magasság ellensúly alatt                    | 1.22 m          |

| <b>MŰKÖDÉSI JELLEMZŐK</b>                           |                 |
|---|-----------------|
| Max. emelési kapacitás - korl./korlátozás nélkül.   | 454 kg/ 300 kg  |
| Kosár forgathatósága                                | 160 °           |
| Függőlegesen a gém                                  | 135 °           |
| Rakodó kar hossza                                   | 1.52 m          |
| Forgóváz forgatása                                  | 360 °           |
| Haladási sebesség - összecsuksva                    | 4,9 km/h        |
| Haladási sebesség - kiemelve                        | 0,6 km/h        |
| Emelkedési képesség - összehajtvva                  | 40 %            |
| Fordulási sugár - belső/külső (összehúzott tengely) | 8.03 m / 9.96 m |
| Fordulási sugár - belső/külső (kinyújtott tengely)  | 2.90 m / 6.17 m |
| Dőlésszög-érzékelő aktiválása (előre hátra/oldalra) | 4.5° / 4.5°     |
| Gumiabroncsok                                       | 385 / 65D22.5   |
| Hidraulikus tartály kapacitása                      | 208 L           |

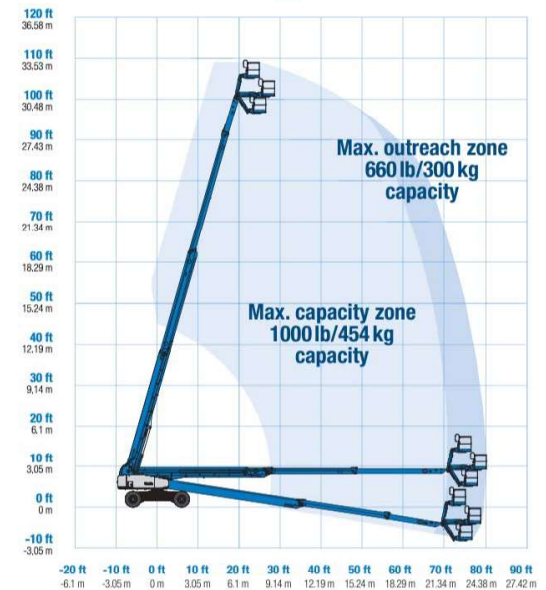
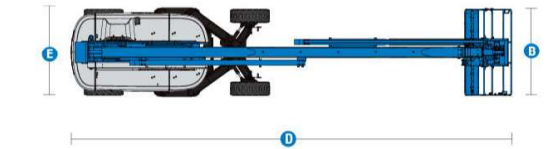
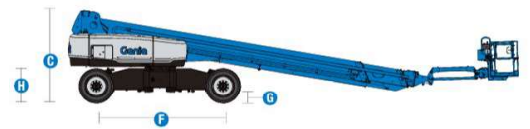
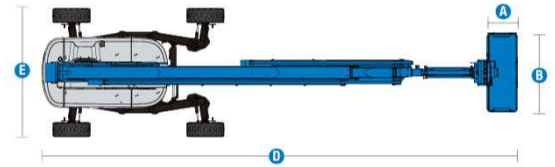
| <b>TÁPEGYSÉG</b>            |        |
|-----------------------------|--------|
| Teljesítmény                | Diesel |
| Üzemanyagtartály kapacitása | 151 L  |

| <b>ZAJ- ÉS REZGÉSSZINT</b>                  |                       |
|---|-----------------------|
| Hangnyomás(földi munka esetében)            | <91 dBA               |
| Hangnyomás(kosárban történő munka esetében) | <75 dBA               |
| Vibráció                                    | <2,5 m/s <sup>2</sup> |

| <b>TELJES SÚLY***</b> |           |
|-----------------------|-----------|
|                       | 18 605 kg |

| <b>SZABVÁNYOKNAK VALÓ MEGFELELÉS</b>  |  |
|---|--|
| EU irányelvek: 2006/42 / EK - gépek (harmonizált EN288 szabvány); 2004/108 / EK (EMC); 2006/95 / EK (LVD) |  |

Változtatások és hibák a prospektusban fenntartva.



Jelenlegi ajánlat

26.8.2024

