

Samohybné teleskopické pracovní plošiny

Genie
A TEREX BRAND

Genie® S®-85 XC™

CZ



EN



RO



HU



Teleskopické pracovní plošiny

Genie® S[®]-85 XC™

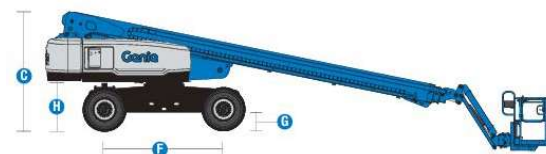
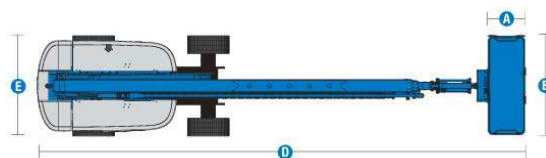


A TEREX BRAND

MODEL Genie® S[®]-85 XC™

ROZMĚRY

Pracovní výška max.	27,91 m
Výška podlahy koše	25,91 m
Stranový dosah max.	22,71 m
Dosah pod úroveň terénu	2,64 m
A Délka koše (osmistopá/šestistopá varianta)	0,91 m / 0,76 m
B Šířka koše (osmistopá/šestistopá varianta)	2,44 m / 1,83 m
C Celková výška stroje ve snížené poloze	2,80 m
D Celková délka ve snížené poloze	12,37 m
D Transportní délka (jib zastrčený pod ramenem)	10,25 m
E Celková šířka	2,49 m
F Rozvor náprav	2,85 m
G Světlost podvozku	0,40 m
H Výška pod protizávažím	1,14 m


PROVOZNÍ VLASTNOSTI

Nosnost koše max. (omezený rozsah/neomezený)	454/300 kg
Max. osob v koši (omezený rozsah/ neomezený)	3/2
Otoč koše	160 °
Vertikální otoč JIB ramene	133 °
Délka jibového ramene	1,52 m
Rotace věže	360 °
Rychlost pojezdu - ve snížené poloze	4,8 km/h
Rychlost pojezdu - ve zdvižené poloze	0,2 m/s
Stoupavost - ve snížené poloze	45 %
Poloměr otáčení - vnitřní/ vnější	3,66 m / 6,55 m
Zadní přesah oproti základně	1,60 m
Kola	18-625
Objem hydraulické nádrže	150 L

NAPÁJENÍ

Pohon	Diesel
Nouzové čerpadlo	132 L

HLADINY HLUKU A VIBRACÍ

Hladina akustického tlaku (v transportní poloze)	<85 dBA
Hladina akustického tlaku (v pracovní poloze)	<78 dBA
Vibrace	<2,5 m/s ²

CELKOVÁ HMOTNOST***

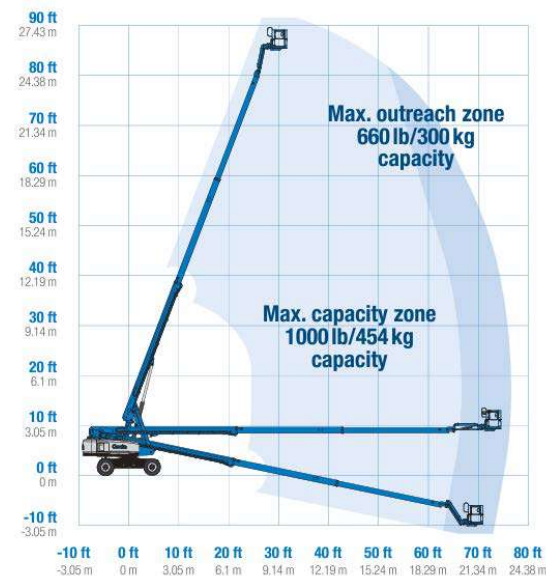
17 917 kg

SPLNĚNÍ NOREM

Směrnice EU: 2006/42/ES - stroje (harmonizovaná norma EN280); 2004/108/ES (elektromagnetická kompatibilita); 2006/95/ES (směrnice pro nízké napětí).



Změny a chyby v prospektovém listě vyhrazeny.



Aktuální nabídka

23.8.2024



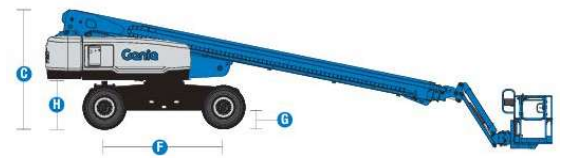
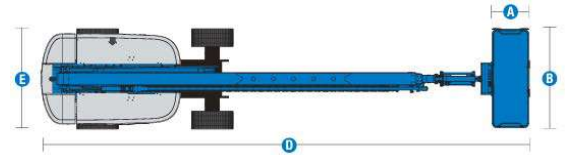
Telescopic Boom Lifts

Genie® S®-85 XC™



Genie®
A TEREX BRAND

MODEL	Genie® S®-85 XC™
TECHNICAL DATA	
Working height max.	27,91 m
Platform height max.	25,91 m
Horizontal reach max.	22,71 m
Below ground reach	2,64 m
A Platform length (8 ft/6 ft)	0,91 m / 0,76 m
B Platform width (8 ft/6 ft)	2,44 m / 1,83 m
C Height - stowed	2,80 m
D Length - stowed	12,37 m
D Length - storage/transport (jib tucked under)	10,25 m
E Width	2,49 m
F Wheelbase	2,85 m
G Ground clearance - center	0,40 m
H Height under counterweight	1,14 m



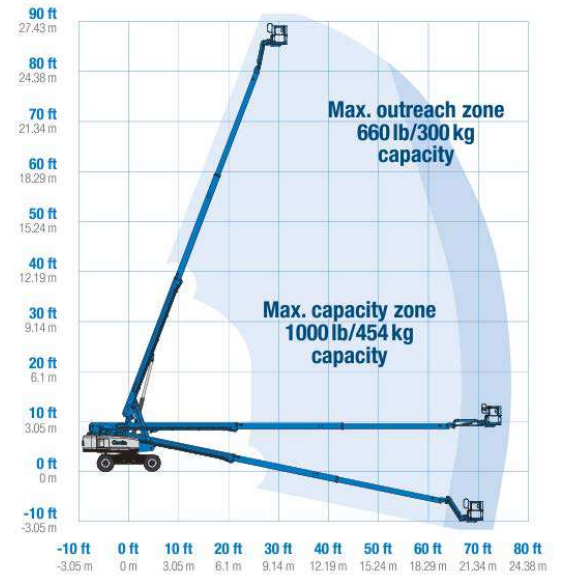
OPERATING CHARACTERISTICS	
Lift capacity max. - restricted/unrestricted	454/300 kg
Platform Occupants (restricted/unrestricted)	3/2
Platform rotation	160°
Vertical jib rotation	133°
Jib length	1,52 m
Turntable rotation	360°
Drive speed - stowed	4,8 km/h
Drive speed - raised	0,2 m/s
Gradeability - stowed	45 %
Turning radius - inside/outside	3.66 m / 6.55 m
Turntable tailswing	1.60 m
Tires	18-625
Hydraulic tank capacity	150 L

POWER SUPPLY	
Power	Diesel
Fuel tank capacity	132 L

NOISE AND VIBRATION LEVELS	
Sound Pressure level (ground workstation)	<85 dBA
Sound Pressure level (platform workstation)	<78 dBA
Vibrations	<2,5 m/s ²

TOTAL WEIGHT***	
	17 917 kg

COMPLIANCE WITH STANDARDS	
EU directive: 2006/42/EC - machines (harmonized standard EN280); 2004/108/EC (electromagnetic compatibility); 2006/95/EC (Low Voltage Directive).	



Current Offer

23.8.2024

Changes and errors in the brochure reserved.



Lift cu braț telescopic

Genie® S®-85 XC™

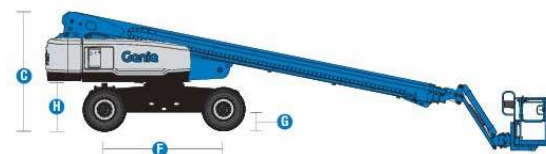
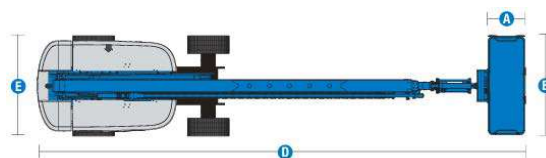


A TEREX BRAND

MODEL Genie® S®-85 XC™

DATE TEHNICE

Înălțime maximă de lucru	27,91 m
Înălțimea maximă a platformei	25,91 m
Acoperire maximă orizontală	22,71 m
Atingerea subterană	2,64 m
A Lungimea platformei (8 ft/6 ft)	0,91 m / 0,76 m
B Lățimea platformei (8 ft/6 ft)	2,44 m / 1,83 m
C Înălțime - pliată	2,80 m
D Lungime - pliată	12,37 m
D Lungime - depozitare/transport (braț pliat)	10,25 m
E Lățime	2,49 m
F Distanța între osii	2,85 m
G Gălăție la sol - centru	0,40 m
H Înălțime sub contragreutate	1,14 m



CARACTERISTICI DE FUNCȚIONARE

Capacitate max. ridicare- restricționat/nerefracționat	454/300 kg
Ocupanți platformă (restricționat/nerefracționat)	3/2
Rotirea platformei	160 °
Rotirea verticală a brațului	133 °
Lungimea brațului	1,52 m
Rotirea mesei rotative	360 °
Viteză de deplasare - pliată	4,8 km/h
Viteză de deplasare - ridicată	0.2 m/s
Capacitate de urcare - pliată	45 %
Raza de bracare - interior/exterior	3.66 m / 6.55 m
leșire în spate a mesei rotative	1.60 m
Anvelope	18-625
Capacitate rezervor hidraulic	150 L

ALIMENTARE ELECTRICĂ

Alimentare	Diesel
Capacitate rezervor combustibil	132 L

NIVELURI DE ZGOMOT ȘI VIBRAȚII

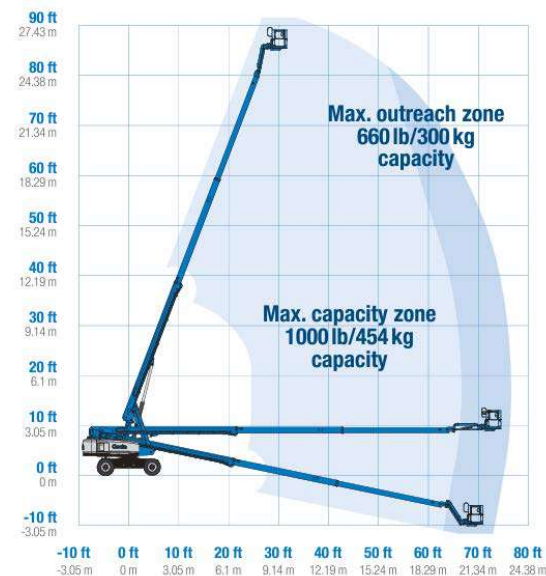
Nivel de presiune sonoră (stație de lucru la sol)	<85 dBA
Nivel de zgomot (platformă)	<78 dBA
Vibrații	<2,5 m/s ²

GREUTATE TOTALĂ***

17 917 kg

RESPECTAREA STANDARDELOR

Directive UE: 2006/42/CE - Mașini (standard armonizat EN280); 2004/108 / CE (CEM); 2006/95/CE (LVD)



Oferta actuala

23.8.2024

Modificări și erori în broșură rezervate.



Telepítős gémemelő

Genie® S®-85 XC™

A TEREX BRAND

MODEL Genie® S®-85 XC™

TECHNIKAI ADATOK

Maximum munkamagasság	27,91 m
Kosár maximum magassága	25,91 m
Vízszintes maximum kinyúlás	22,71 m
Föld alatti elérés	2,64 m
A Platform hossza (8 láb/6 láb)	0,91 m / 0,76 m
B Platform szélessége (8 láb/6 láb)	2,44 m / 1,83 m
C Magasság - összecsukva	2,80 m
D Hossz - összecsukva	12,37 m
D Hossz - tárolás/szállítás (behúzott gémmel)	10,25 m
E Szélesség	2,49 m
F Tengelytáv	2,85 m
G Földfelszíni világosság - középen	0,40 m
H Magasság ellensúly alatt	1,14 m

MŰKÖDÉSI JELLEMZŐK

Max. emelési kapacitás - korl./korlátozás nélkül.	454/300 kg
Platforma utasai (korl./korlátozás nélkül.)	3/2
Platform forgatás	160 °
Függőleges gémforgatás	133 °
Gémhossz	1,52 m
Forgóasztal forgatás	360 °
Haladási sebesség - összecsukva	4,8 km/h
Haladási sebesség - emelt állapotban	0.2 m/s
Mászóképesség - összecsukva	45 %
Fordulási sugár - belső/külső	3.66 m / 6.55 m
Forgóasztal hátsó túlnyúlás	1.60 m
Gumiabroncsok	18-625
Hidraulikus tartály kapacitás	150 L

TÁPEGYSÉG

Teljesítmény	Diesel
Üzemanyagtartály kapacitás	132 L

ZAJ- ÉS REZGÉSSZINT

Hangnyomás szint (földi munkaállomás)	<85 dBA
Hangnyomás (platforma)	<78 dBA
Vibrációk	<2,5 m/s ²

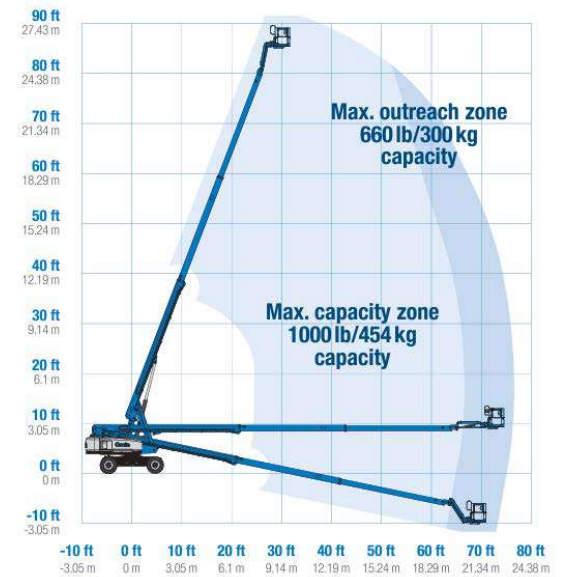
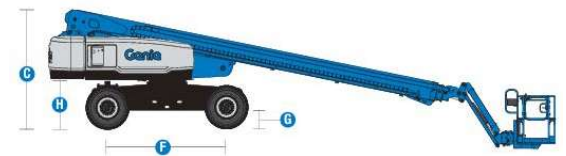
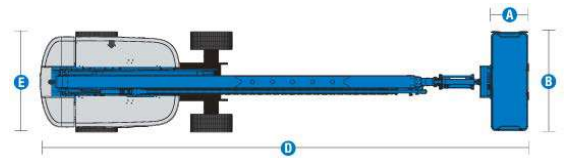
TELJES SÚLY***

17 917 kg

SZABVÁNYOKNAK VALÓ MEGFELELÉS

EU irányelvek: 2006/42 / EK - gépek (harmonizált EN288 szabvány); 2004/108 / EK (EMC); 2006/95 / EK (LVD)

Változtatások és hibák a prospektusban fenntartva.



Jelenlegi ajánlat

23.8.2024

