

Samohybné teleskopické pracovní plošiny

Genie
A TEREX BRAND

Genie® S®-45 XC™

CZ



EN



RO



HU



Teleskopické pracovní plošiny

Genie® S[®]-45 XC™


MODEL Genie® S[®]-45 XC™

ROZMĚRY

Pracovní výška max.	15,56 m
Výška podlahy koše	13,56 m
Stranový dosah max.	11,02 m
Dosah pod úroveň terénu	1,27 m
A Délka koše (osmistopá/šestistopá varianta)	0,91 m / 0,76 m
B Šířka koše (osmistopá/šestistopá varianta)	2,44 m / 1,83 m
C Celková výška stroje ve snížené poloze	2,51 m
D Celková délka ve snížené poloze	9,47 m
D Transportní délka (jib zastrčený pod rameno)	7,37 m
E Celková šířka	2,49 m
F Rozvor náprav	2,46 m
G Světlost podvozku	0,48 m
H Výška pod protizávažím	1,02 m

PROVOZNÍ VLASTNOSTI

Nosnost koše max. (omezený rozsah/neomezený)	454/300 kg
Max. osob v koši (omezený rozsah/ neomezený)	3/2
Otoč koše	160 °
Vertikální otoč JIB ramene	133 °
Délka jibového ramene	1,52 m
Rotace věže	360 °
Rychlost pojezdu - ve snížené poloze	6,4 km/h
Rychlost pojezdu - ve zdvižené poloze	1,1 km/h
Stoupavost - ve snížené poloze	45 %
Poloměr otáčení - vnitřní/ vnější	2.08 m / 5.23 m
Zadní přesah oproti základně	0.97 m
Kola	355 / 55D625
Objem hydraulické nádrže	144 L

NAPÁJENÍ

	Diesel
Nouzové čerpadlo	132 L

HLADINY HLUKU A VIBRACÍ

Hladina akustického tlaku (v transportní poloze)	<90dBA
Hladina akustického tlaku (v pracovní poloze)	<77 dBA
Vibrace	<2,5 m/s ²

CELKOVÁ HMOTNOST***

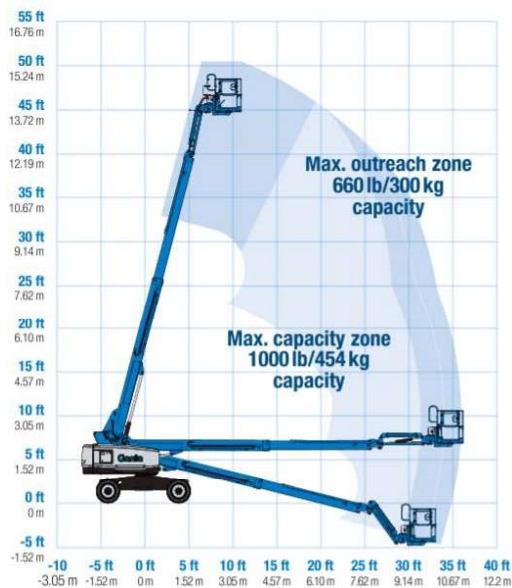
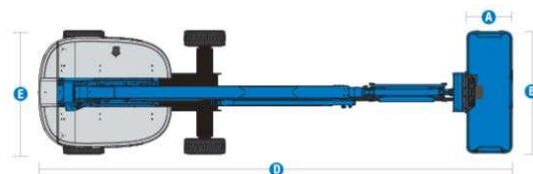
7 167 kg

SPLNĚNÍ NOREM

Směrnice EU: 2006/42/ES - stroje (harmonizovaná norma EN280); 2004/108/ES (elektromagnetická kompatibilita); 2006/95/ES (směrnice pro nízké napětí).



Změny a chyby v prospektovém listě vyhrazeny.

 A TEREX BRAND


Aktuální nabídka

23.8.2024



Telescopic Boom Lifts

Genie® S[®]-45 XC™



A TEREX BRAND

MODEL	Genie® S [®] -45 XC™
TECHNICAL DATA	
Working height max.	15,56 m
Platform height max.	13,56 m
Horizontal reach max.	11,02 m
Below ground reach	1,27 m
A Platform length (8 ft/6 ft)	0,91 m / 0,76 m
B Platform width (8 ft/6 ft)	2,44 m / 1,83 m
C Height - stowed	2,51 m
D Length - stowed	9,47 m
D Length - storage/transport (jib tucked under)	7,37 m
E Width	2,49 m
F Wheelbase	2,46 m
G Ground clearance - center	0,48 m
H Height under counterweight	1,02 m

OPERATING CHARACTERISTICS	
Lift capacity max. - restricted/unrestricted	454/300 kg
Platform Occupants (restricted/unrestricted)	3/2
Platform rotation	160°
Vertical jib rotation	133°
Jib length	1,52 m
Turntable rotation	360°
Drive speed - stowed	6,4 km/h
Drive speed - raised	1,1 km/h
Gradeability - stowed	45 %
Turning radius - inside/outside	2.08 m / 5.23 m
Turntable tailswing	0.97 m
Tires	355 / 55D625
Hydraulic tank capacity	144 L

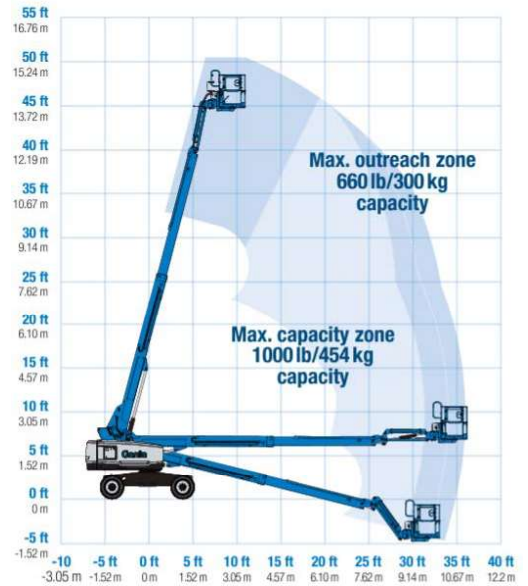
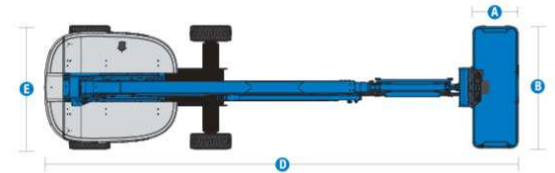
POWER SUPPLY	
Power	Diesel
Fuel tank capacity	132 L

NOISE AND VIBRATION LEVELS	
Sound Pressure level (ground workstation)	<90dBA
Sound Pressure level (platform workstation)	<77 dBA
Vibrations	<2,5 m/s ²

TOTAL WEIGHT****	
	7 167 kg

COMPLIANCE WITH STANDARDS	
EU directive: 2006/42/EC - machines (harmonized standard EN280); 2004/108/EC (electromagnetic compatibility); 2006/95/EC (Low Voltage Directive).	

Changes and errors in the brochure reserved.



Current Offer

23.8.2024



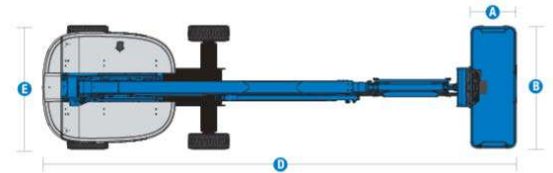
Lift cu braț telescopic

Genie® S®-45 XC™



A TEREX BRAND

MODEL	Genie® S®-45 XC™
DATE TEHNICE	
Înălțime maximă de lucru	15,56 m
Înălțimea maximă a platformei	13,56 m
Acoperire maximă orizontală	11,02 m
Atingerea subterană	1,27 m
A Lungimea platformei (8 ft/6 ft)	0,91 m / 0,76 m
B Lățimea platformei (8 ft/6 ft)	2,44 m / 1,83 m
C Înălțime - pliată	2,51 m
D Lungime - pliată	9,47 m
D Lungime - depozitare/transport (braț pliat)	7,37 m
E Lățime	2,49 m
F Distanța între osii	2,46 m
G Gălăție la sol - centru	0,48 m
H Înălțime sub contragreutate	1,02 m



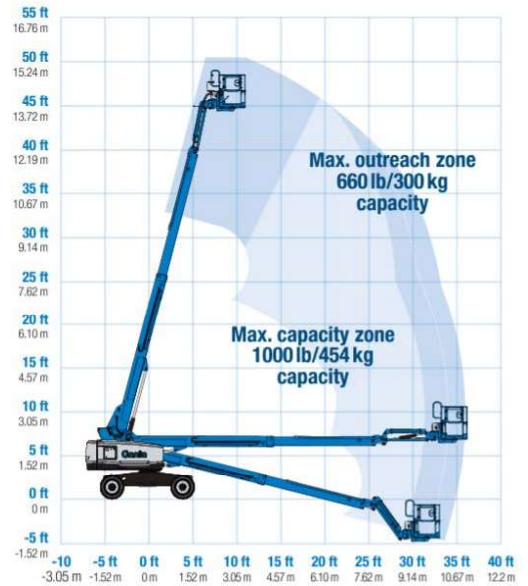
CARACTERISTICI DE FUNCȚIONARE	
Capacitate max. ridicare- restricționat/nerefracționat	454/300 kg
Ocupanți platformă (restricționat/nerefracționat)	3/2
Rotirea platformei	160 °
Rotirea verticală a brațului	133 °
Lungimea brațului	1,52 m
Rotirea mesei rotative	360 °
Viteză de deplasare - pliată	6,4 km/h
Viteză de deplasare - ridicată	1,1 km/h
Capacitate de urcare - pliată	45 %
Raza de bracare - interior/exterior	2.08 m / 5.23 m
leșire în spate a mesei rotative	0.97 m
Anvelope	355 / 55D625
Capacitate rezervor hidraulic	144 L

ALIMENTARE ELECTRICĂ	
Alimentare	Diesel
Capacitate rezervor combustibil	132 L

NIVELURI DE ZGOMOT ȘI VIBRAȚII	
Nivel de presiune sonoră (stație de lucru la sol)	<90dBA
Nivel de zgomot (platformă)	<77 dBA
Vibrații	<2,5 m/s ²

GREUTATE TOTALĂ***	
	7 167 kg

RESPECTAREA STANDARDELOR	
Directive UE: 2006/42/CE - Mașini (standard armonizat EN280); 2004/108 / CE (CEM); 2006/95/CE (LVD)	



Oferta actuala

23.8.2024

Modificări și erori în broșură rezervate.

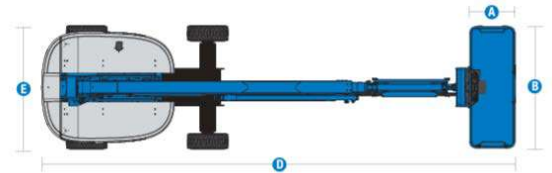


Telepítős gémemelő

Genie® S[®]-45 XC™

A TEREX BRAND

MODEL	Genie® S [®] -45 XC™
TECHNIKAI ADATOK	
Maximum munkamagasság	15,56 m
Kosár maximum magassága	13,56 m
Vízszintes maximum kinyúlás	11,02 m
Föld alatti elérés	1,27 m
A Platform hossza (8 láb/6 láb)	0,91 m / 0,76 m
B Platform szélessége (8 láb/6 láb)	2,44 m / 1,83 m
C Magasság - összecsukva	2,51 m
D Hossz - összecsukva	9,47 m
D Hossz - tárolás/szállítás (behúzott gémmel)	7,37 m
E Szélesség	2,49 m
F Tengelytáv	2,46 m
G Földfelszíni világosság - középen	0,48 m
H Magasság ellensúly alatt	1,02 m



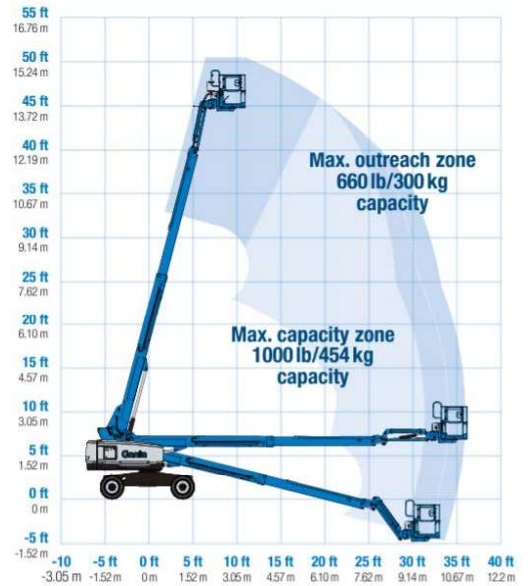
MŰKÖDÉSI JELLEMZŐK	
Max. emelési kapacitás - korl./korlátozás nélk.	454/300 kg
Platforma utasai (korl./korlátozás nélk.)	3/2
Platform forgatás	160 °
Függőleges gémforgatás	133 °
Gémhossz	1,52 m
Forgóasztal forgatás	360 °
Haladási sebesség - összecsukva	6,4 km/h
Haladási sebesség - emelt állapotban	1,1 km/h
Mászóképesség - összecsukva	45 %
Fordulási sugár - belső/külső	2.08 m / 5.23 m
Forgóasztal hátsó túlnyúlás	0.97 m
Gumiabroncsok	355 / 55D625
Hidraulikus tartály kapacitás	144 L

TÁPEGYSÉG	
Teljesítmény	Diesel
Üzemanyagtartály kapacitás	132 L

ZAJ- ÉS REZGÉSSZINT	
Hangnyomás szint (földi munkaállomás)	<90dBA
Hangnyomás (platforma)	<77 dBA
Vibrációk	<2,5 m/s ²

TELJES SÚLY***	
	7 167 kg

SZABVÁNYOKNAK VALÓ MEGFELELÉS	
EU irányelvek: 2006/42 / EK - gépek (harmonizált EN288 szabvány); 2004/108 / EK (EMC); 2006/95 / EK (LVD)	



Jelenlegi ajánlat

23.8.2024

Változtatások és hibák a prospektusban fenntartva.

