

Rotační teleskopický manipulátor RTH 6.26 SH



MODEL STROJE	Rotační teleskopický manipulátor	RTH 6.26 SH		
	Maximální nosnost	6 000 kg (těžiště 600 mm)		
	Maximální výška zdvihu	25,70 m		
MOTOR	Otoč	360° (souvislý)		
	Typ	Mercedes OM 934 LA Stage IV	Mercedes OM 904 LA Stage 3A	
	Jmenovitý výkon	129 kW - 175 HP @ 2200 ot./min	129 kW - 175 HP @ 2200 ot./min	
	Maximální točivý moment	750 Nm @ 1200 -1600 ot./min	675 Nm @ 1200 -1600 ot./min	
	Zdvihový objem	5,13 l	4,25 l	
	Válce	4 v řadě	4 v řadě	
	Palivo	Vznětový s přímým vstřikováním a turbodmychadlem	Vznětový s přímým vstřikováním a turbodmychadlem	
	Chladicí systém	Voda - mezichladič	Voda - mezichladič	
	PŘEVODOVKA	Typ	Hydrostatická	
		Model	Bosch - Rexroth	
Maximální tlak		500 bar		
Zdvihový objem		Elektronicky řízené čerpadlo s proměnným výtlačkem Motor s proměnným zdvihovým objemem		
NÁPRAVY A BRZDY	Převodovka	2 rychlosti, přídavná sestupná, dopředu zpátečka		
	Typ	Nápravy s planetovým redukčním převodem		
	Zadní náprava	Kyvná, řízení s hydraulickým uzamčením		
	Přední náprava	Kyvná, řízení s vyrovnáváním +/- 10 °		
	Provozní brzda	Hydraulicky aktivovaný, vícekotoučový typ na straně převodovky v olejové lázni na každé nápravě		
	Ruční brzda	Hydraulická negativní		
VÝKON	Velikosti pneumatik	445/65 R 22,5		
	Max. pojezdová rychlost	41 km/h		
	Tažná síla	80 kN		
	Stoupavost	42 %		
	Poloměr otáčky (na vidlici)	5 850 mm		
HMOTNOSTI	Celková bez břemene	20 050 kg		
	Přední náprava bez břemene (výložník spuštěný v transportní poloze)	9 050 kg		
	Zadní náprava bez břemene (výložník spuštěný v transportní poloze)	11 000 kg		
OBJEM NÁDRŽÍ A SYSTÉMU	Naftová nádrž	180 l	180 l	
	AdBlue	40 l	Netýká se	
	Hydraulická kapalina	220 l	220 l	
	Motorový olej	20,5 l	20,5 l	
	Chladivo	36 l	36 l	
HYDRAULICKÝ OKRUH PRO POHYB	Max. pracovní tlak	350 bar		
	Typ okruhu	Snímání zatížení		
	Pracovní hydraulika	Bosch Rexroth - proměnný výtlač		
	Rozdělovač pro pohyby výložníku a věže	Danfoss - Elektro proporcionální ventil SIL 2		
	Rozdělovač pro stabilizátory	Bosch Rexroth - Elektro-hydraulické ovládání		
	Ovládání pohybů	2 ovládací páky Danfoss se dvěma hřídeli s bezpečnostním zařízením Řízení pomocí technologie sběrnice CAN		
ODPOVÍDÁ NORMÁM	EN 13849: bezpečnost strojních zařízení - bezpečnostní části ovládacích systémů			
	EN 13000: hydraulické jeřáby			
	EN 280: pojezdné zdvihací pracovní plošiny FOPS/ROPS			
	EU 2016/1628: požadavky na mezní hodnoty emisí plyných a tuhých znečišťujících látek			
	EN 1459-2: otočné vozíky s proměnným dosahem			

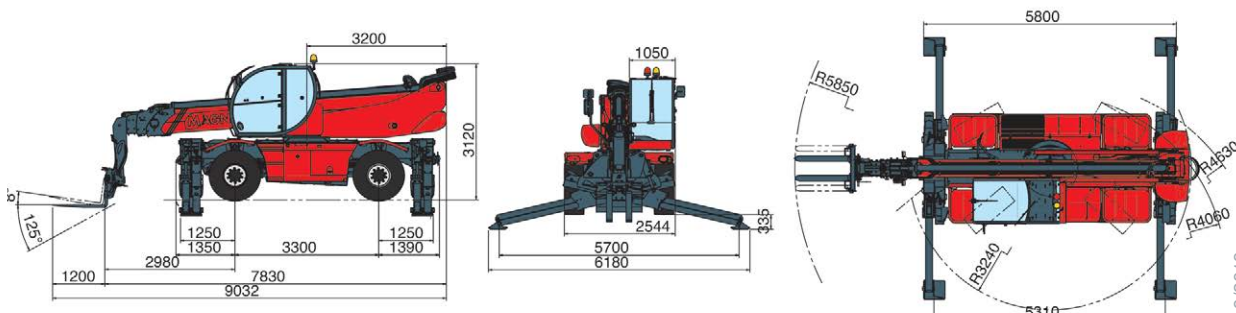
OBLASTI POUŽITÍ



STAVEBNICTVÍ / PRŮMYSL



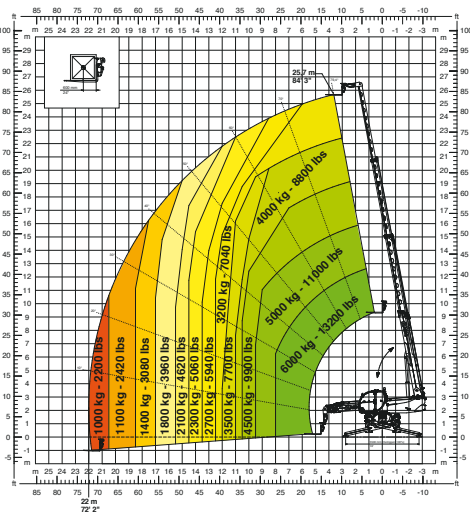
SPECIÁLNÍ PROJEKTY



9/2019

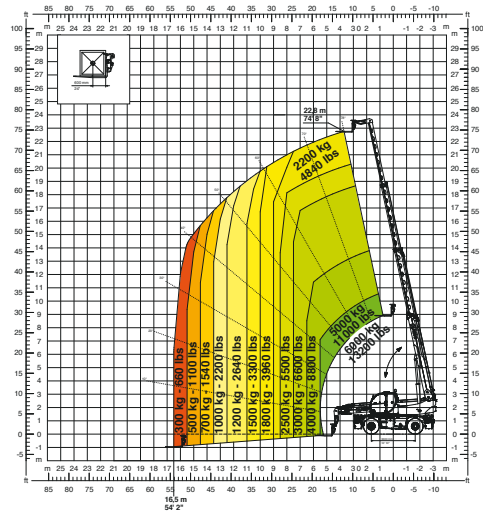
NA STABILIZÁTORECH

360° GRAF ZATÍŽENÍ



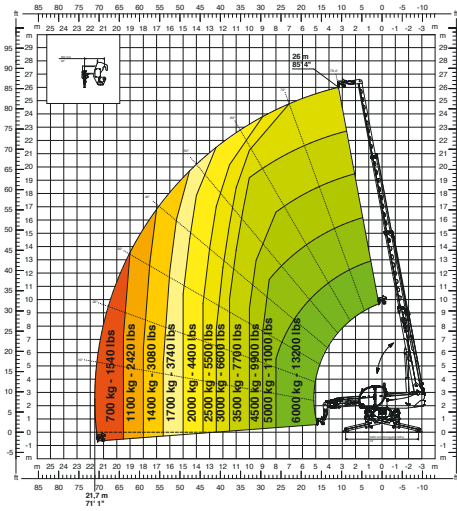
NA PNEUMATIKÁCH

GRAF ČELNÍHO ZATÍŽENÍ NA PNEUMATIKÁCH



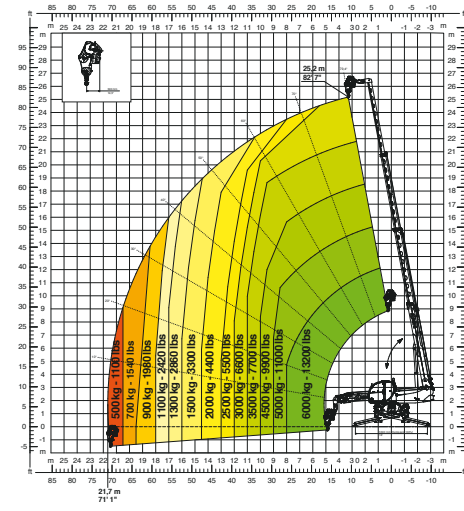
H 6

HÁK 6000 kg



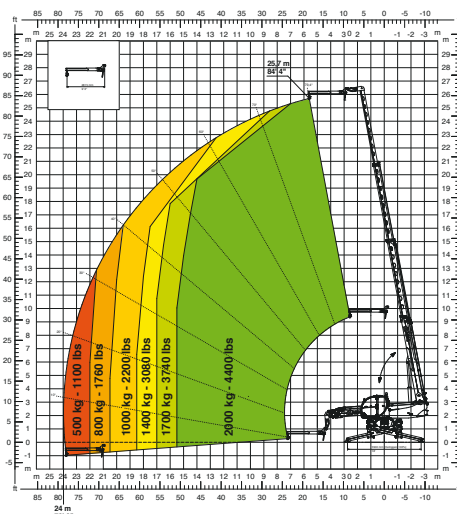
W 6

NAVIJÁK 6000 kg



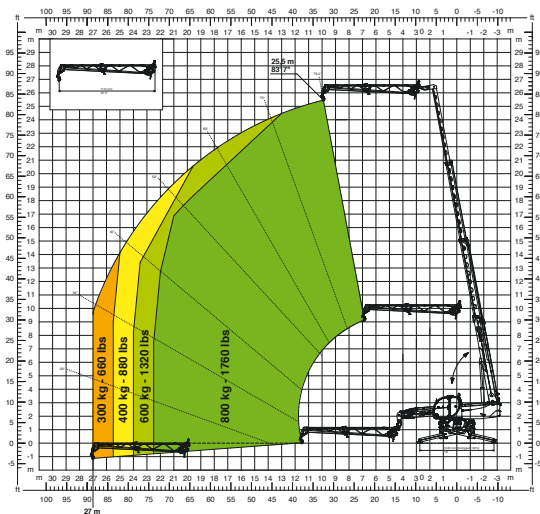
J 2000

JIB RAMENO 2000 kg



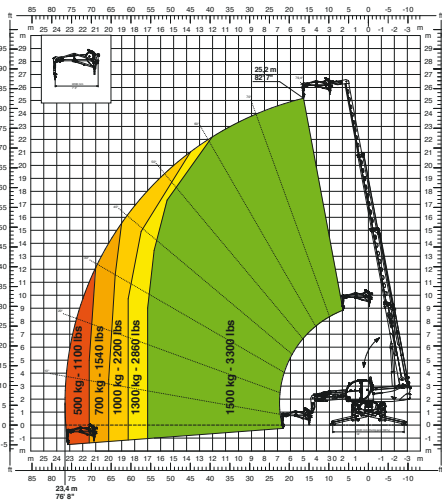
JW 800

JIB RAMENO S NAVIJÁKEM 800 kg



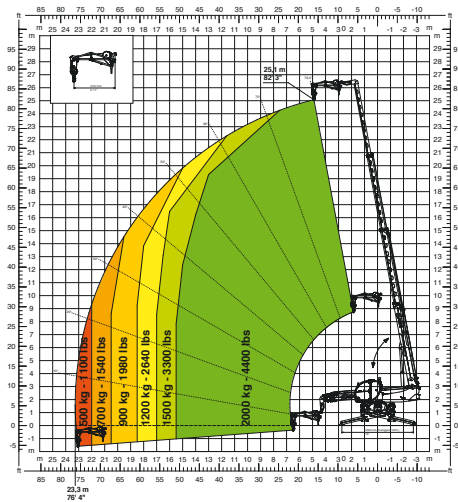
JW 1500

JIB RAMENO S NAVIJÁKEM 1500 kg



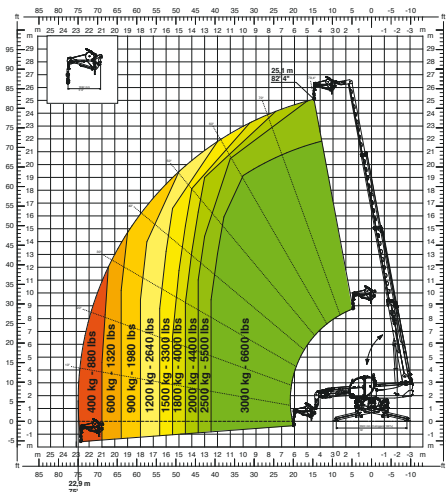
JW 2000

JIB RAMENO S NAVIJÁKEM 2000 kg



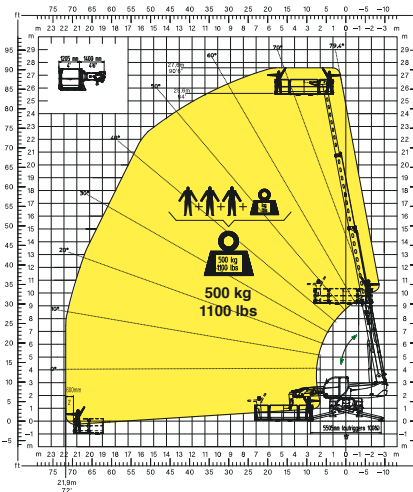
JW 3000

JIB RAMENO S NAVIJÁKEM 3000 kg



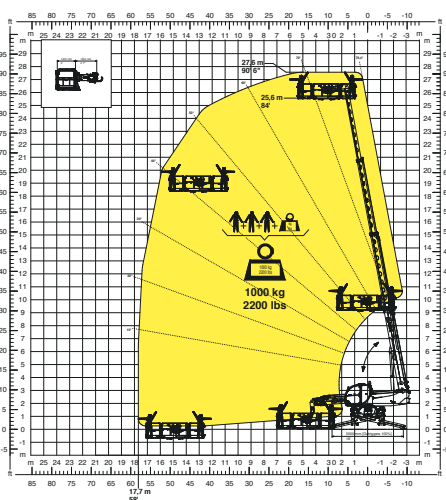
REP 2-4,5

OTOČNÝ VÝSUVNÝ KOŠ 500 kg



REP 10.2-4,7

OTOČNÝ VÝSUVNÝ KOŠ 1000 kg



REP 5,2-6,5 W0,3

KOŠ 6,5 m 800 kg S NAVIJÁKEM 300 kg

