

## Automobilové pracovní plošiny



# RUTHMANN STEIGER T 570 HF

CZ



EN



# Automobilové pracovní plošiny

## RUTHMANN STEIGER T 570 HF



### MODEL STEIGER T 570 HF

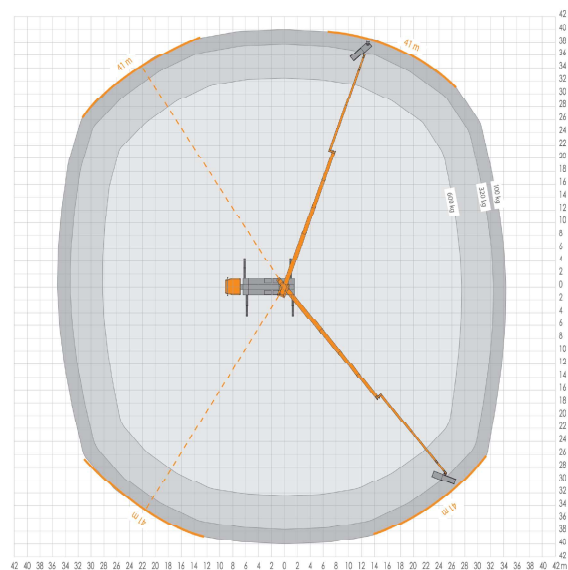
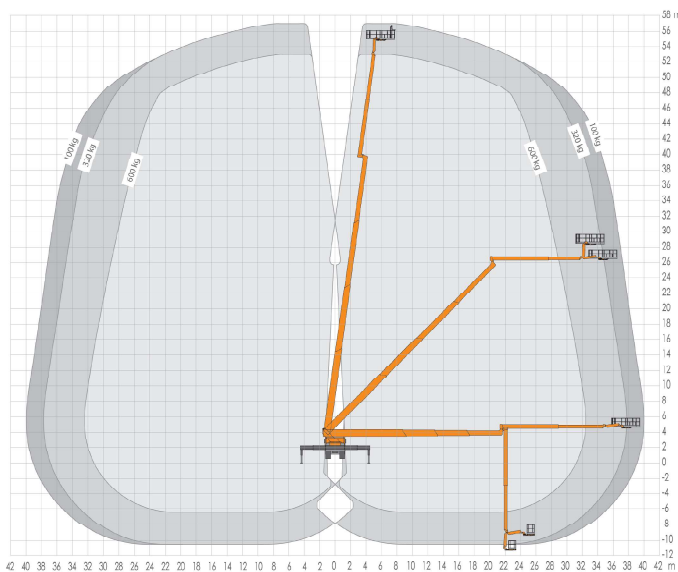
#### TECHNICKÉ PARAMETRY

|                                     |                   |
|-------------------------------------|-------------------|
| Pracovní výška max.                 | 57 m              |
| Výška podlahy koše max.             | 55 m              |
| Stranový dosah max.                 | 41 m              |
| Nosnost koše max.                   | 600 kg            |
| Rozměry pracovního koše             | 2,42 m x 0,97 m   |
| Celková výška                       | 3,90 m            |
| Celková délka                       | 11,90 m           |
| Rozsah rotace věže                  | 500°              |
| Rozsah rotace pracovního koše       | 440° ( 2 x 220° ) |
| Max. přípustná celková hmotnost     | 26 000 kg         |
| Max. pracovní sklon                 | 2°                |
| Rozsah otáčení jib ramene (RÜSSEL®) | 220°              |
| Rozsah otáčení horního ramene       | 180°              |



#### KLÍČOVÉ VLASTNOSTI

- Pracovní koš lze rozšířit na 3,82 x 0,97 m
- Dosah pod úroveň terénu cca 12 m
- Současně lze ovládat až 4 funkce
- Paměťová funkce: Určitá pozice ve výšce může být uložena a znovu dosažena
- Plně variabilní nastavení podpěr



Aktuální nabídka

20.6.2024 Změny a chyby vyhrazeny. Přesné údaje závisí na zvoleném podvozku.



# Truck-mounted platforms

## RUTHMANN STEIGER T 570 HF

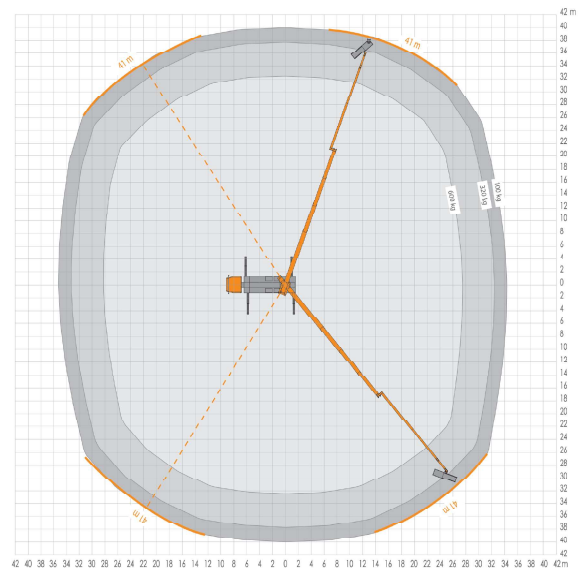
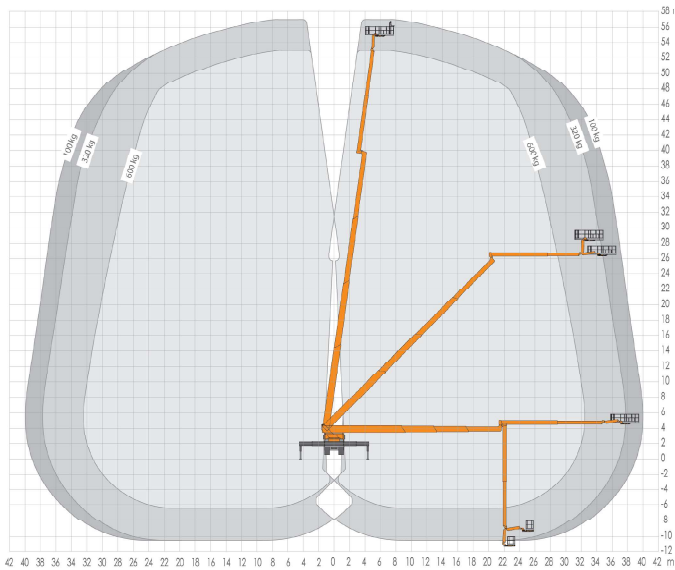


| MODEL                          | STEIGER T 570 HF  |
|--------------------------------|-------------------|
| <b>TECHNICAL DATA</b>          |                   |
| Working height max.            | 57 m              |
| Platform height max.           | 55 m              |
| Horizontal outreach max.       | 41 m              |
| Work basket load capacity      | 600 kg            |
| Work basket size               | 2,42 m x 0,97 m   |
| Total height                   | 3,90 m            |
| Total length                   | 11,90 m           |
| Range of rotation              | 500°              |
| Platform rotation              | 440° ( 2 x 220° ) |
| Permissible total weight       | 26 000 kg         |
| Permissible inclination        | 2°                |
| Jib (RÜSSEL®) swivelling range | 220°              |
| Swivelling angle of upper boom | 180°              |



### OPERATING CHARACTERISTICS

- The work basket can be extended to 3.82 x 0.97 m
- Reach below ground level approximately 12 m
- 4 movements can be controlled simultaneously
- Memory function: A certain position can be memorized and again be driven to
- Fully variable support setup of outriggers



20.6.2024 Changes and errors reserved. Exact data depends on selected chassis.

Current Offer

