

## Automobilové pracovní plošiny

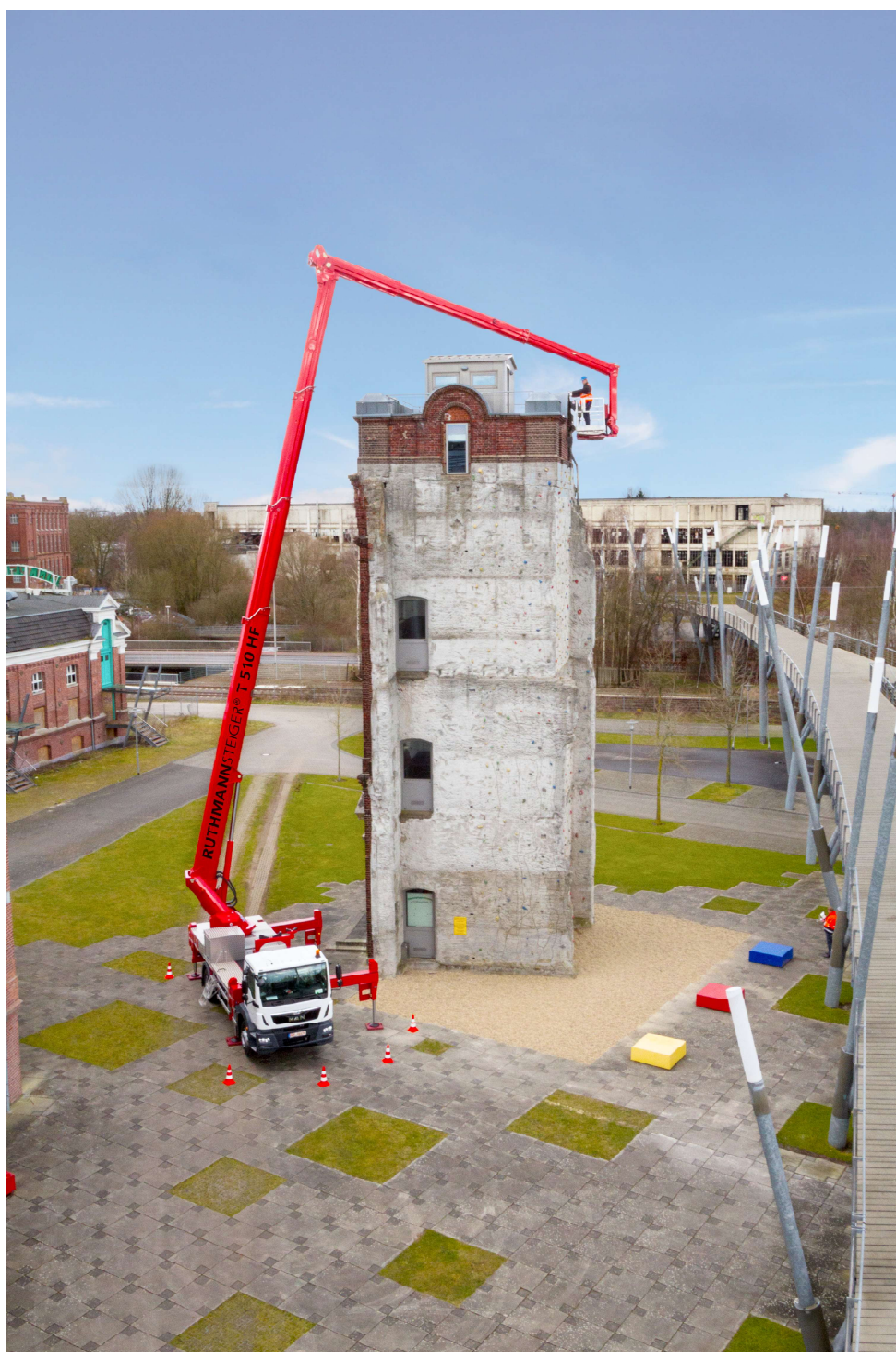


# RUTHMANN STEIGER T 510 HF

CZ



EN



# Automobilové pracovní plošiny

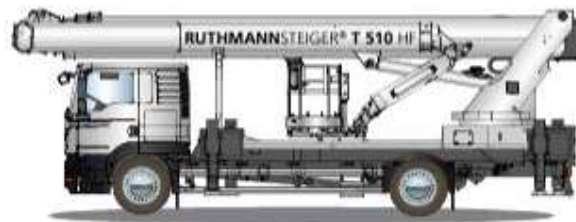
## RUTHMANN STEIGER T 510 HF



**MODEL** STEIGER T 510 HF

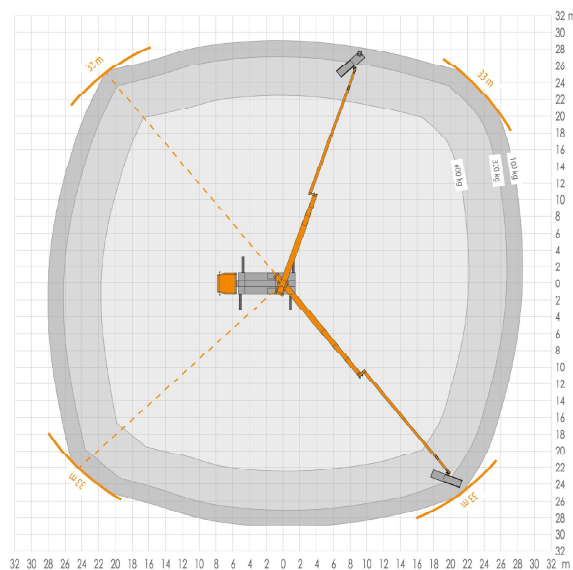
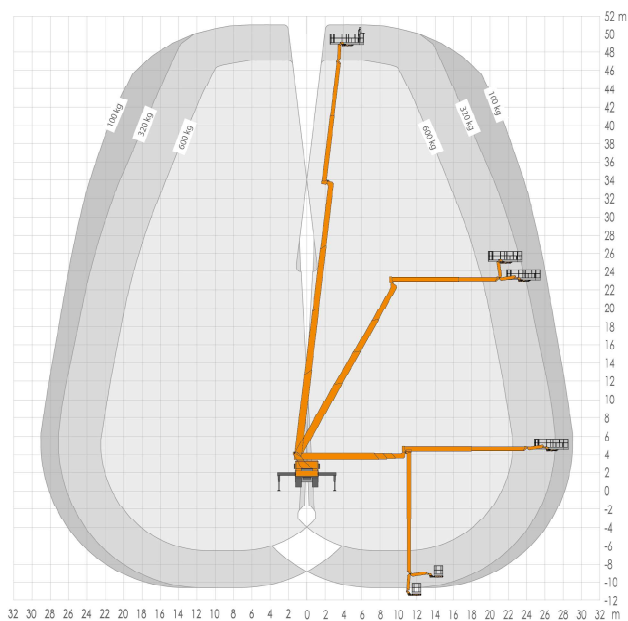
**TECHNICKÉ PARAMETRY**

Pracovní výška max.	51 m
Výška podlahy koše max.	49 m
Stranový dosah max.	32 m
Nosnost koše max.	600 kg
Rozměry pracovního koše	2,42 m x 0,97 m
Celková výška	3,75 m
Celková délka	10,40 m
Rozsah rotace věže	500°
Rozsah rotace pracovního koše	440° ( 2 x 220° )
Max. přípustná celková hmotnost	18 000 kg
Max. pracovní sklon	2°
Rozsah otáčení jib ramene (RÜSSEL®)	220°
Rozsah otáčení horního ramene	180°



**KLÍČOVÉ VLASTNOSTI**

- Pracovní koš lze rozšířit na 3,82 x 0,97 m
- Dosah pod úroveň terénu cca 12 m
- Současně lze ovládat až 4 funkce
- Paměťová funkce: Určitá pozice ve výšce může být uložena a znovu dosažena
- Plně variabilní nastavení podpěr



Aktuální nabídka

20.6.2024 Změny a chyby vyhrazeny. Přesné údaje závisí na zvoleném podvozku.

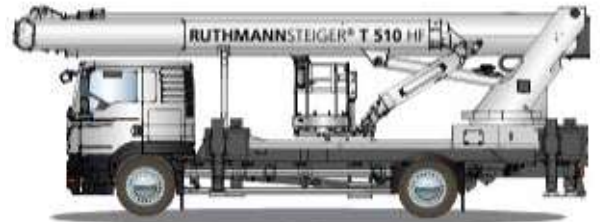


# Truck-mounted platforms

## RUTHMANN STEIGER T 510 HF

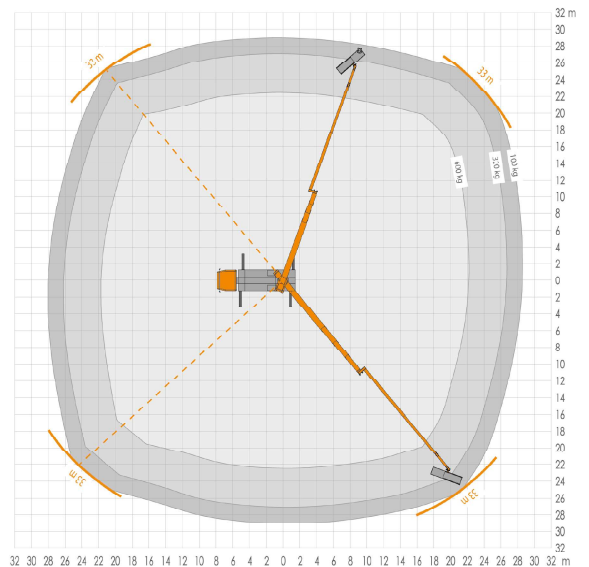
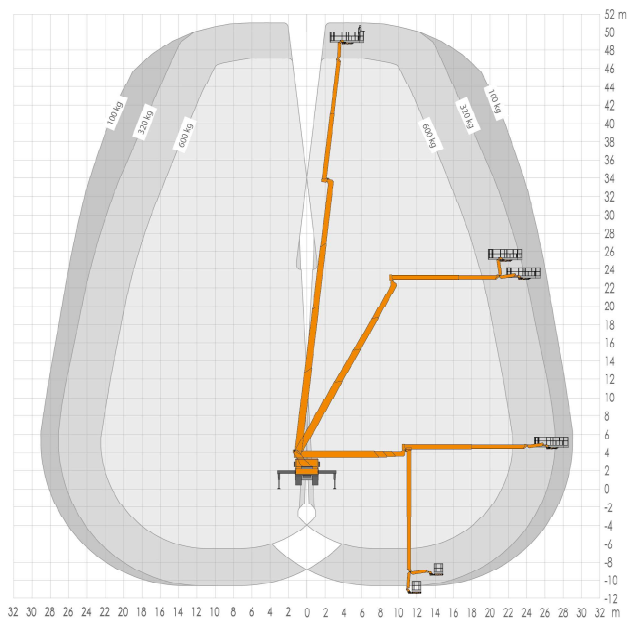


MODEL	STEIGER T 510 HF
<b>TECHNICAL DATA</b>	
Working height max.	51 m
Platform height max.	49 m
Horizontal outreach max.	32 m
Work basket load capacity	600 kg
Work basket size	2,42 m x 0,97 m
Total height	3,75 m
Total length	10,40 m
Range of rotation	500°
Platform rotation	440° ( 2 x 220° )
Permissible total weight	18 000 kg
Permissible inclination	2°
Jib (RÜSSEL®) swivelling range	220°
Swivelling angle of upper boom	180°



### OPERATING CHARACTERISTICS

- The work basket can be extended to 3.82 x 0.97 m
- Reach below ground level approximately 12 m
- 4 movements can be controlled simultaneously
- Memory function: A certain position can be memorized and again be driven to
- Fully variable support setup of outriggers



20.6.2024 Changes and errors reserved. Exact data depends on selected chassis.

Current Offer

