

Automobilové pracovní plošiny



RUTHMANN STEIGER T 380



CZ



EN



Automobilové pracovní plošiny

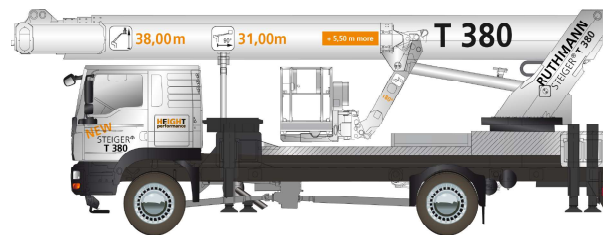
RUTHMANN STEIGER T 380



MODEL STEIGER T 380

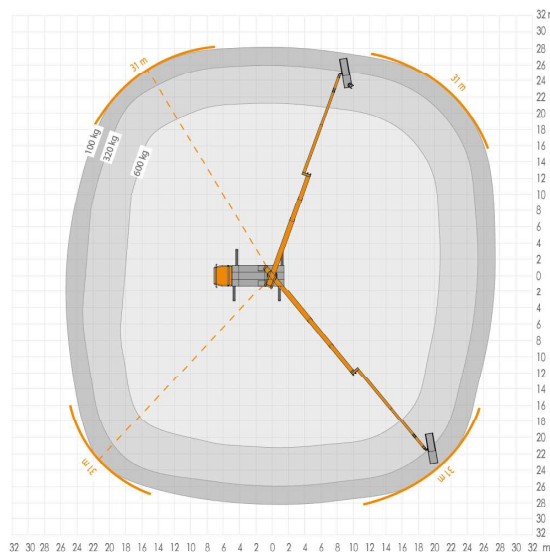
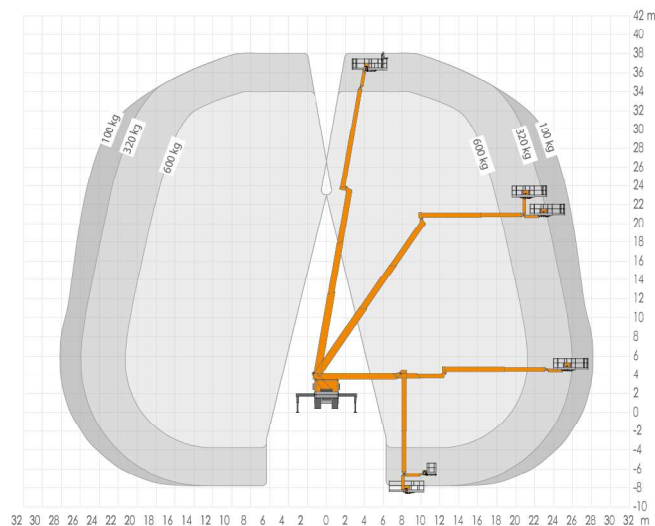
TECHNICKÉ PARAMETRY

Pracovní výška max.	38 m
Výška podlahy koše max.	36 m
Stranový dosah max.	31 m
Nosnost koše max.	600 kg
Rozměry pracovního koše	2,42 m x 0,97 m
Celková výška	3,95 m
Celková délka	9,76 m
Rozvor náprav	4,8 m
Rozsah rotace věže	500°
Rozsah rotace pracovního koše	180° (2 x 90°)
Max. přípustná celková hmotnost	18 000 kg
Max. pracovní sklon	2°
Rozsah otáčení jibového ramene (RÜSSEL®)	180°



KLÍČOVÉ VLASTNOSTI

- Pracovní koš lze rozšířit na 3,82 x 0,97 m
- Dosah pod úroveň terénu cca 7,5 m
- Současně lze ovládat až 4 funkce
- Paměťová funkce: Určitá pozice ve výšce může být uložena a znovu dosažena
- Plně variabilní ustavení podpěr



17.6.2024 Změny a chyby vyhrazeny. Přesné údaje závisí na zvoleném podvozku.

Aktuální nabídka



Truck-mounted platforms

RUTHMANN STEIGER T 380

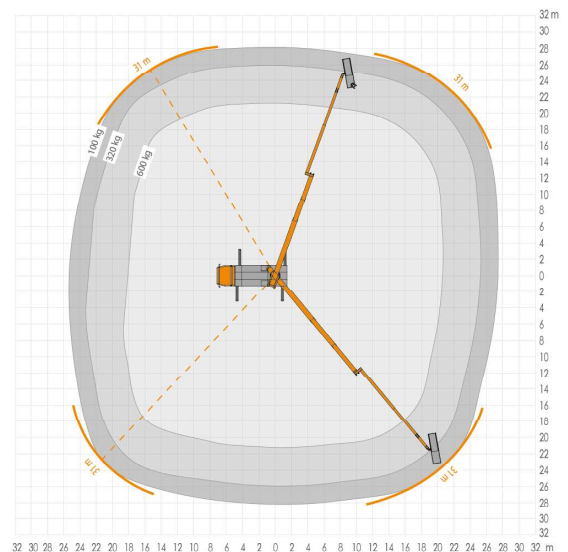
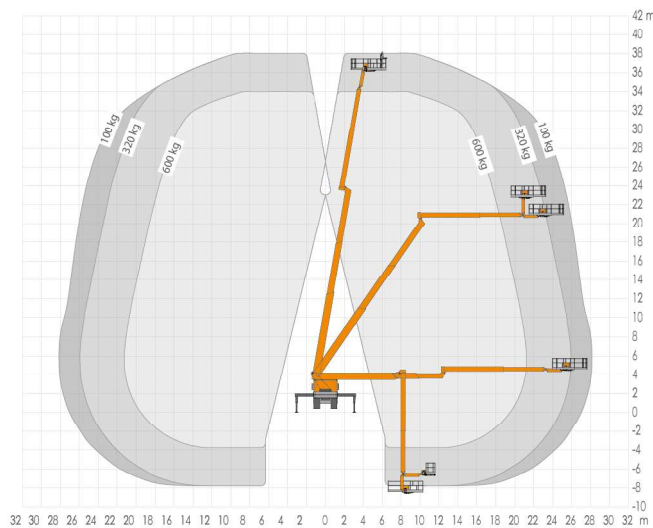


MODEL	STEIGER T 380
TECHNICAL DATA	
Working height max.	38 m
Platform height max.	36 m
Horizontal outreach max.	31 m
Work basket load capacity	600 kg
Work basket size	2,42 m x 0,97 m
Total height	3,95 m
Total length	9,76 m
Wheelbase	4,8 m
Range of rotation	500°
Platform rotation	180° (2 x 90°)
Permissible total weight	18 000 kg
Permissible inclination	2°
Jib (RÜSSEL®) swivelling range	180°



OPERATING CHARACTERISTICS

- The work basket can be extended to 3.82 x 0.97 m
- Reach below ground level approximately 7.5 m
- 4 movements can be controlled simultaneously
- Memory function: A certain position can be memorized and again be driven to
- Fully variable support setup of outriggers



17.6.2024 Changes and errors reserved. Exact data depends on selected chassis.

Current Offer

